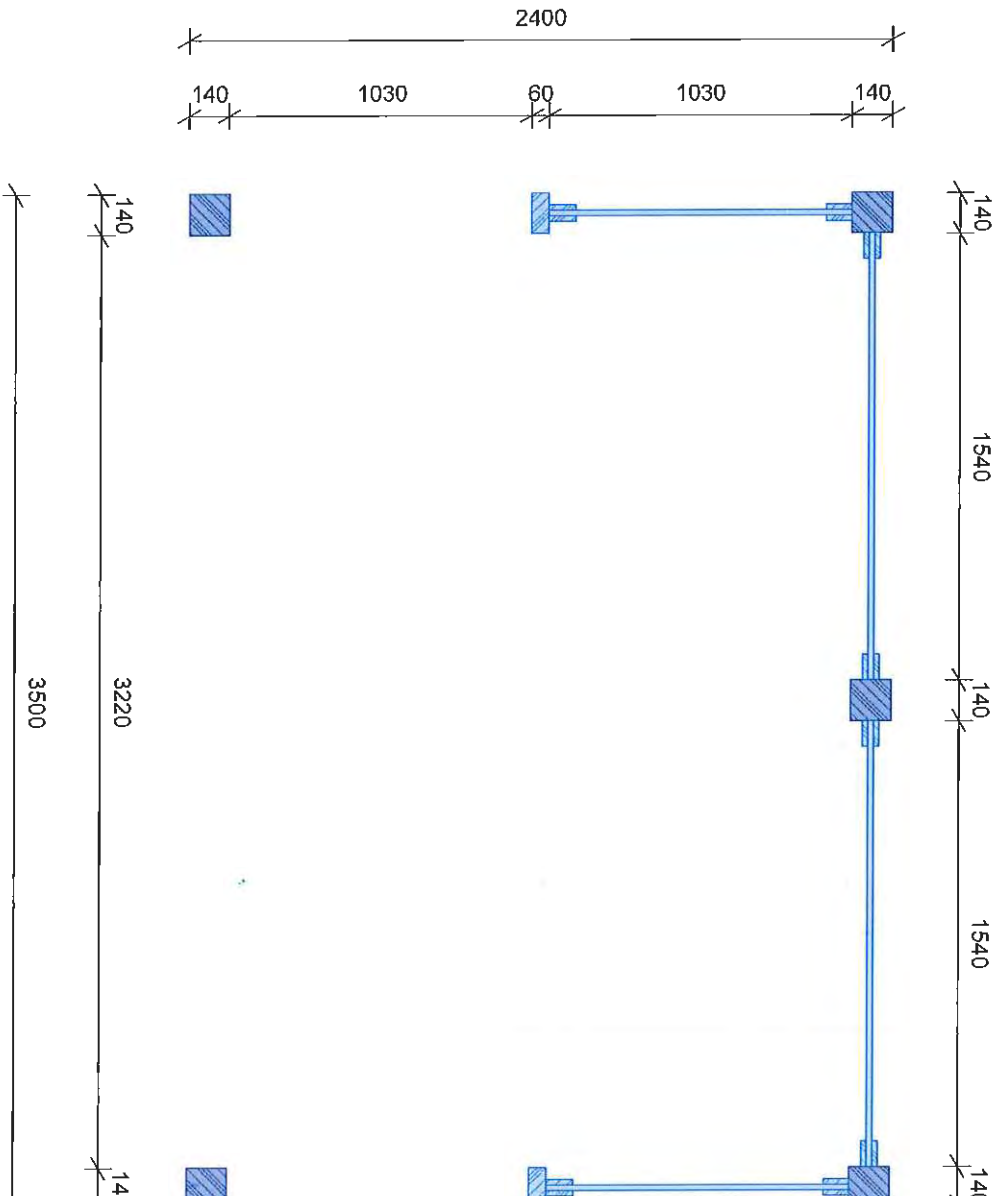
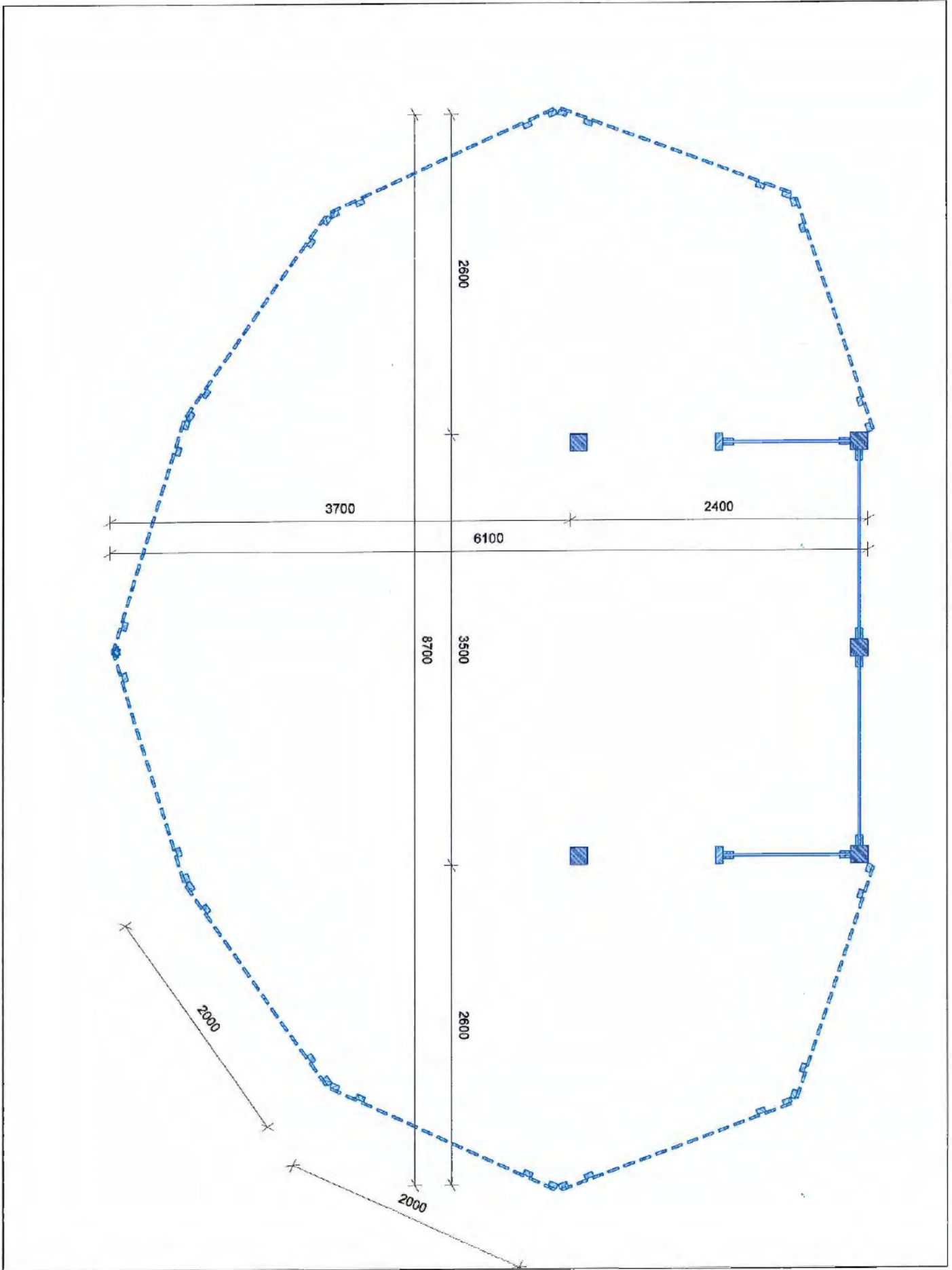
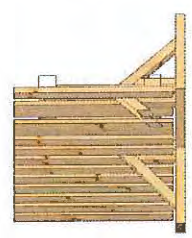
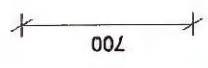
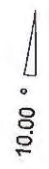
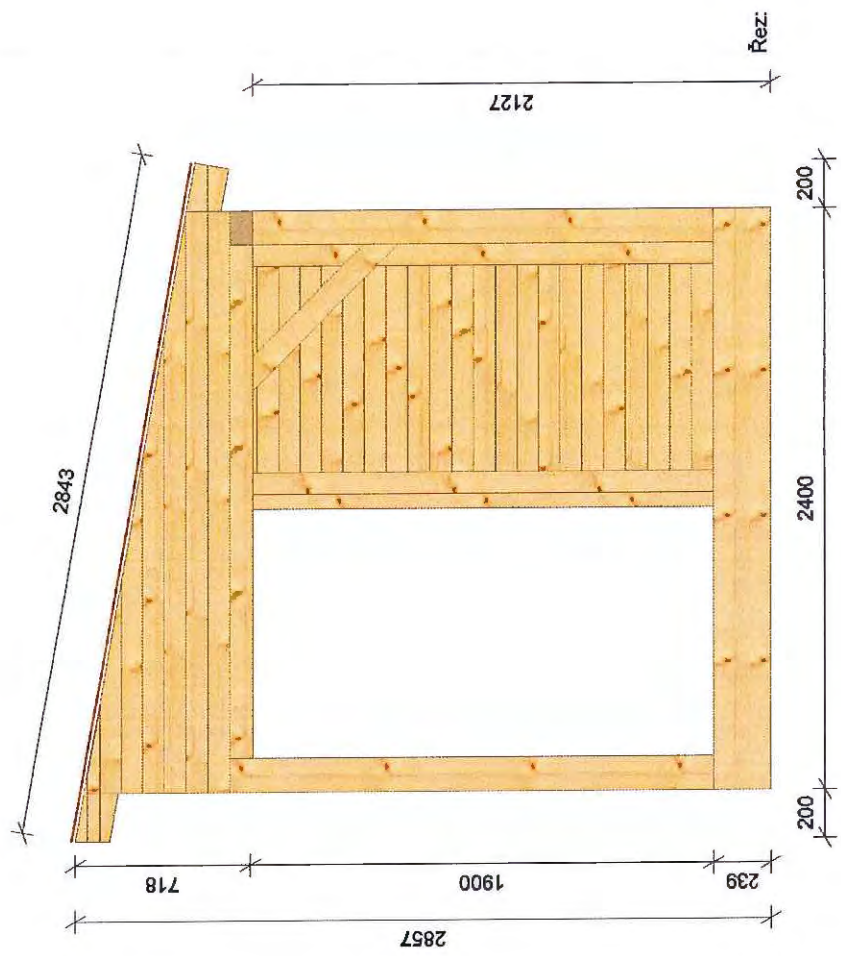


Horizontální řez:







Označení	Šířka	Výška
Sloupky	140	140
Pásy	100	100
Krokve	60	140
Vaznice	140	140
Hranič	140	140
Podlaha	19	2400

přístřešek pro sochy (betlém)
na základovém rámu pro převoz vysokozdvíhem
plot je tvořen z 10-ti shodných dvoumetrových dílů
výška plotového dílce 700mm

střešní záklop sušený hoblovaný o síle 19mm
bitumenové tavné pásy černé + oplechování AL černé
nátěr v odstínu dle výběru
montáž v Teplcích na Náměstí svobody

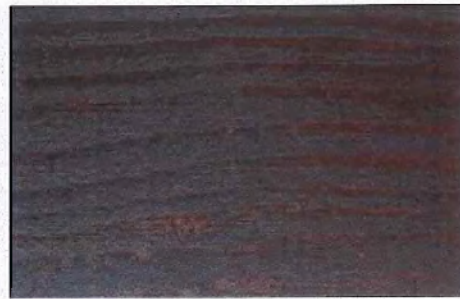
Zobrazení odstínů na smrkovém dřevě :



HI 2211



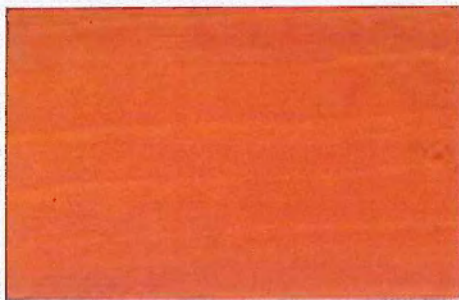
HI 2212



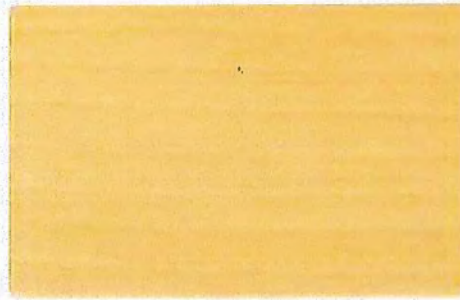
HI 2213



HI 2214



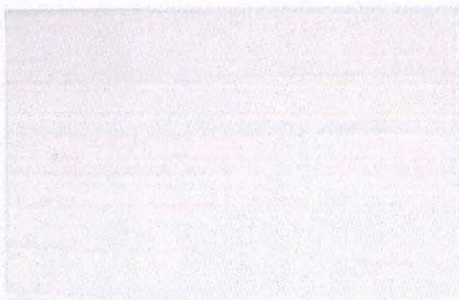
HI 2216



HI 2217



HI 2218



HI 7977



HI 8333



HI 8952



HI 10077



HI 11452



HI 11453



HI 11454

HI 221x

vodou ředitelná impregnace s obsahem vosku na jehličnany

Použití	: tvarově nestálé výrobky v exteriéru, trámy, ploty, podhledy, altány
Ředidlo	: výrobek je naředen k použití, je-li nutné ředit, použijte transparentní impregnaci HI 2210
Nanášení	: štětec, máčení

Odstíny	: HI 2210 transparentní	HI 2214 mahagon
	HI 2211 světlý ořech	HI 2217 modřín
	HI 2212 ořech	HI 2216 červená
	HI 2213 tmavý ořech	

Sušina	: 23 %
Viskozita (DIN2, 20°C)	: 75 ± 5s
Počet vrstev	: 1 - 2
Spotřeba	: 15 - 20m ² /L v jedné vrstvě a v závislosti na podkladu
Doba schnutí	: 1 h na dotek
(20 °C, 100g/m ²)	2 - 4 h další vrstva
Doba skladovatelnosti	: 1 rok

Všeobecný popis

HI 221x je ochranná vodou ředitelná impregnace na dřevo s voskovým efektem pro venkovní použití na jehličnaté dřeviny. Proniká hluboko do dřeva, dodává dřevu barevný odstín a na povrchu vytvoří tenkou voskovou vrstvu, která odpuzuje vodu. Nátěr obsahuje látky proti napadení dřeva plísněmi a dřevokazným hmyzem. UV stabilní pigmenty zajišťují dlouhou barevnou stálost ošetřeného povrchu.

Doporučená relativní vlhkost podkladu 10-14%, před první vrstvou nutné brousit papírem zrnitosti P120 pro zvýšení přilnavosti a správného barvy odstínu. Pokud doba schnutí mezi vrstvami přesáhne 4h, podklad nutné lehce obrousit papírem P280-320.

V případě potřeby navýšení lakové vrstvy, možno přetřít jednou vrchním lakem HI2310/00.

V závislosti na umístění výrobku a míře opotřebení doporučena obnova nátěru přetřením za 2-3 roky, podklad předem obrousit papírem zrnitosti P220-240.

Schnutí

Schnutí vodou ředitelných laků musí probíhat při teplotách ne nižších než 15°C a relativní vlhkosti vzduchu nepřesahující 85%. Mimo tyto podmínky dochází ke zpomalování schnutí. Neaplikujte produkt za vlhkého (např. mlha) nebo studeného počasí (méně než 5-10°C)

Poznámka

Není vhodné použít na dub!

Důkladně promíchat od dna případný sediment.

Skladovat při teplotách 5 - 35°C. Nesmí zmrznout!

Používat ochranné prostředky.

Nevylévat zbytky do kanalizace.

Zbytky nátěru a znečištěné pomůcky zlikvidovat dle platného zákona.

COLORA
POVRCHOVÉ ÚPRAVY DŘEVA

Stavební 1056 | 500 03 Hradec Králové
IČO: 60 91 44 08 | DIČ: CZ 60 91 44

E-mail: [REDACTED]