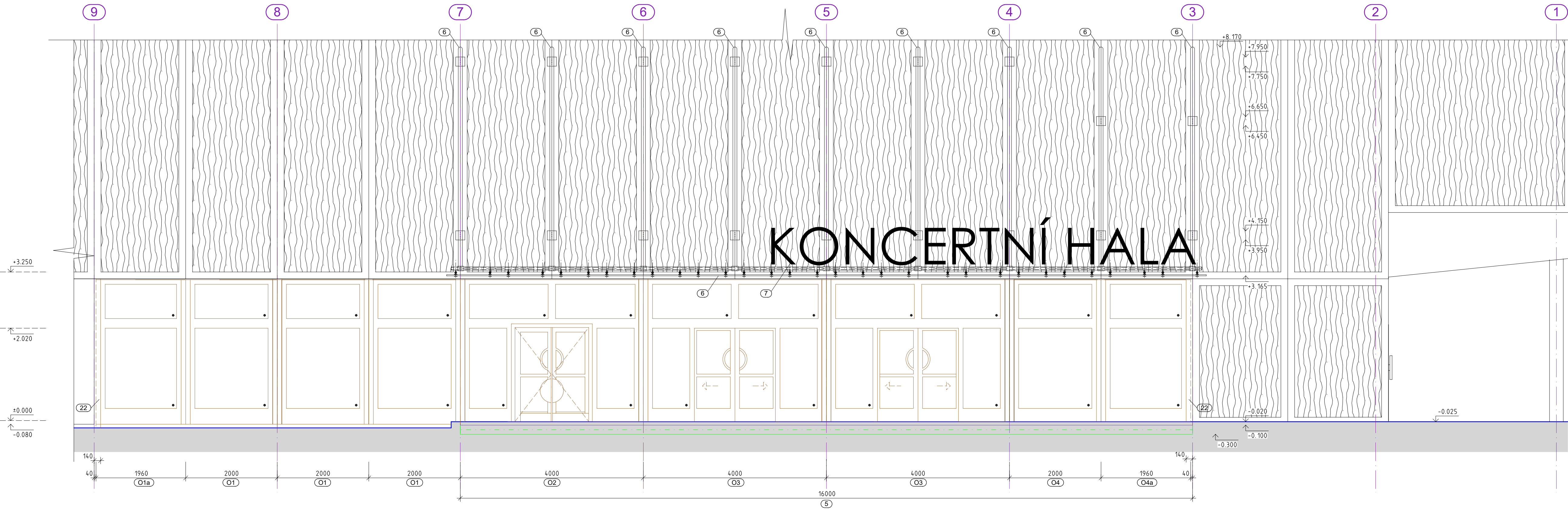
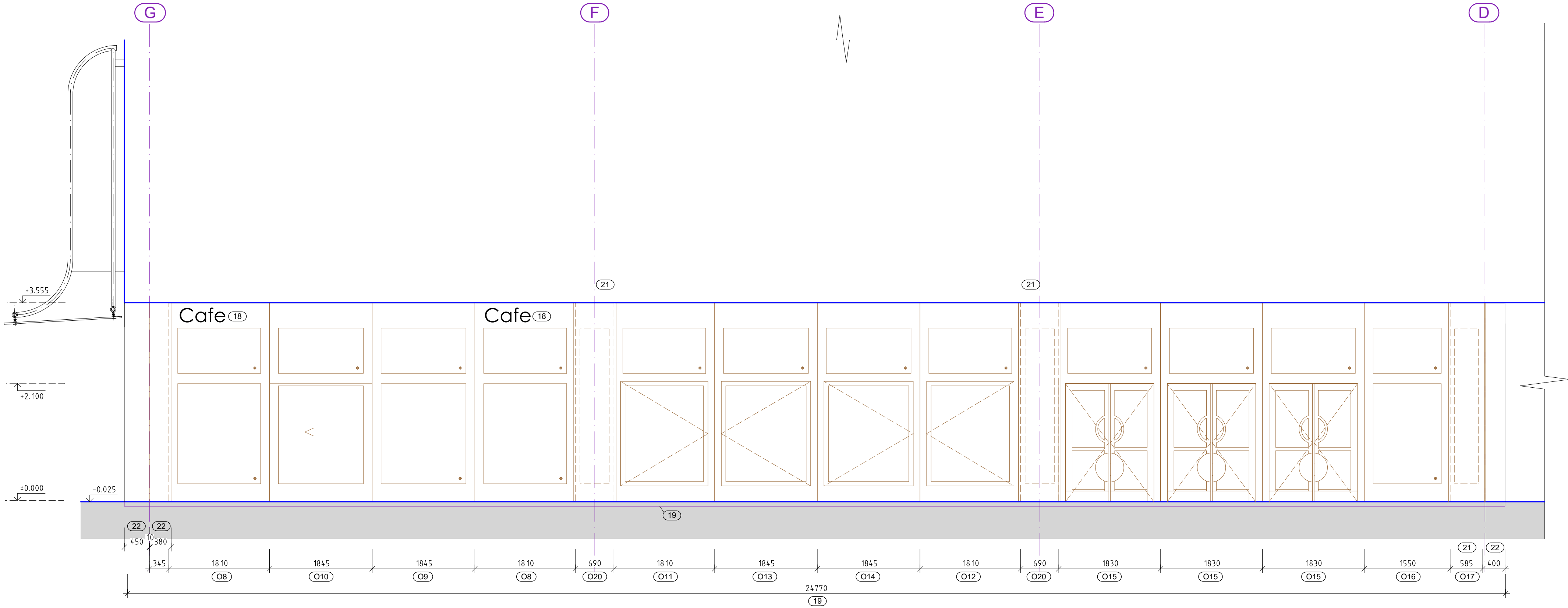


POHLED JIHOVÝCHODNÍ



POHLED SEVEROVÝCHODNÍ



LEGENDA ODKAZŮ


- (01) - OKENNÍ VÝPLŇ, 2-DÍLNÁ S POUTCEM, 2 DÍLY PEVNĚ ZASKLENÉ, SOKL. ČÁST A NADPRAŽÍ ROZŠÍŘENÉ RÁMY, BOČNÍ RÁMY Š. 200 MM S DRÁŽKOU PRO IMITACI VZHLEDU STÁVAJÍCÍCH LÍŠT, DŘEVĚNÉ - MASIV (DUB), SKLADEBNÝ ROZMĚR CCA 2000 x 3350 MM, CELKEM 3 KS
- (01a) - OKENNÍ VÝPLŇ, 2-DÍLNÁ S POUTCEM, 2 DÍLY PEVNĚ ZASKLENÉ, SOKL. ČÁST A NADPRAŽÍ ROZŠÍŘENÉ RÁMY, BOČNÍ RÁMY Š. 200 MM S DRÁŽKOU PRO IMITACI VZHLEDU STÁVAJÍCÍCH LÍŠT, DŘEVĚNÉ - MASIV (DUB), SKLADEBNÝ ROZMĚR CCA 1960 x 3350 MM, CELKEM 1 KS
- (02) - DVEŘE DVOUKŘÍDLÉ S PROFILACÍ S DŘEVĚNÝMI ATYP. MADLY - REPLIKA STÁVAJÍCÍCH DVEŘÍ, OTEVÍRÁVÉ DOVNITŘ, Z INTERIÉRU PANIK. KOVÁNÍ, S PEVNĚ ZASKLENÝMI BOČNÍMI DÍLY A DVOUDÍLNÝM NADSVĚTLÍKEM, DŘEVĚNÉ - MASIV(DUB), SKLADEBNÝ ROZMĚR CCA 4000 x 3250 MM, CELKEM 1 KS
- (03) - DVEŘE DVOUKŘÍDLÉ, POSUVNÉ, HLINÍKOVÉ - BARVA HNĚDÁ VIZ. BARVA DŘEVĚNÝCH VÝPLŇÍ, BOČNÍ OKENNÍ PEVNĚ ZASKLENÉ DÍLY S DVOUDÍLNÝM NADSVĚTLÍKEM, MATERIÁL OKENNÍCH VÝPLŇÍ DŘEVĚNÉ - MASIV (DUB), SKLADEBNÝ ROZMĚR CCA 4000 x 3250 MM, CELKEM 2 KS
- (04) - OKENNÍ VÝPLŇ, 2-DÍLNÁ S POUTCEM, 2 DÍLY PEVNĚ ZASKLENÉ, SOKL. ČÁST A NADPRAŽÍ ROZŠÍŘENÉ RÁMY, BOČNÍ RÁMY Š. 200 MM S DRÁŽKOU PRO IMITACI VZHLEDU STÁVAJÍCÍCH LÍŠT, DŘEVĚNÉ - MASIV (DUB), SKLADEBNÝ ROZMĚR CCA 2000 x 3250 MM, CELKEM 1 KS
- (04a) - OKENNÍ VÝPLŇ, 2-DÍLNÁ S POUTCEM, 2 DÍLY PEVNĚ ZASKLENÉ, SOKL. ČÁST A NADPRAŽÍ ROZŠÍŘENÉ RÁMY, BOČNÍ RÁMY Š. 200 MM S DRÁŽKOU PRO IMITACI VZHLEDU STÁVAJÍCÍCH LÍŠT, DŘEVĚNÉ - MASIV (DUB), SKLADEBNÝ ROZMĚR CCA 1960 x 3250 MM, CELKEM 1 KS
- (5) - PRO KOTVENÍ OKENNÍCH VÝPLŇÍ V SOKL. ČÁSTI A PŘERUŠENÍ TEP. MOSTU JE NAVRŽEN OCEL. VÁLC. ŽÁROVÉ POZINK. PROFIL U 200 NA KOTĚ [-0,300] - [-0,100] KTERÝ BUDE KOTVENÝ ZÁVITOVÝMI TYČEMI NA M12 NA CHEM. KOTVY PO CCA 400 MM. NA OCEL. VÁLC. PROFIL JE NAVRŽEN POLYSTYREN NA BÁŽI POLYURETANOVÉ TVRDÉ PĚNY S DEKL. SOUČinitelem tep. vodivosti 0,08 W.m⁻¹.K⁻¹, PEVNOSTÍ V TLAKU 7,5 MPa, VE DVOU VRSTVÁCH TL. 50MM A VÝŠKY 80 MM. VÝŠK. KÓTA [-0,100] - [-0,025], MEZI OCEL. VÁLC. PROFIL A TEP. IZOLACI BUDE VLOŽEN SAMOLEPČÍ HYDROIZOLAČNÍ ASF. PÁS ŠÍŘKY 180 MM A VYTAŽEN NA TEP. IZOLACI. ASF. PÁS BUDE PŘICHYCEN K TEP. IZOLACI PÁSOVINOU 80/6 Z ELOX HLINÍKU - BARVA HNĚDÁ
- (6) - NAVRŽENÁ MARKÝZA - PODROBNĚJŠÍ ŘEŠENÍ VIZ. VÝKRES D.1.2.9
- (7) - POPIS, ROZMĚR 9300 x 800 MM, Z UMĚLÉHO KAMENE, LEPENÝ NA STÁVAJÍCÍ FASÁDU, BARVA BUDE UPŘESNĚNA V RÁMCI AD, PŘED ZADÁNÍM DO VÝROBY MUSÍ BÝT PŘEDLOŽENA A ODSOUHLASENA DÍLENSKÁ DOKUMENTACE
- (08) - OKENNÍ VÝPLŇ 2-DÍLNÁ S POUTCEM, 2 DÍLY PEVNĚ ZASKLENÉ, DŘEVĚNÉ - MASIV(DUB), SOKL. ČÁST A NADPRAŽÍ ROZŠÍŘENÉ RÁMY, BOČNÍ RÁMY Š. 160 MM SKLADEBNÝ ROZMĚR CCA 1810 x 3555 MM, CELKEM 2 KS
- (09) - OKENNÍ VÝPLŇ 2-DÍLNÁ S POUTCEM, 2 DÍLY PEVNĚ ZASKLENÉ, DŘEVĚNÉ - MASIV(DUB), SOKL. ČÁST A NADPRAŽÍ ROZŠÍŘENÉ RÁMY, BOČNÍ RÁMY Š. 160 MM, SKLADEBNÝ ROZMĚR CCA 1845 x 3555 MM, CELKEM 1 KS
- (010) - DVEŘE POSUVNÉ, HLINÍKOVÉ, NADSVĚTLÍK PEVNĚ ZASKLENÝ, NADPRAŽÍ ROZŠÍŘENÉ RÁMY, DŘEVĚNÉ - MASIV(DUB),BOČNÍ RÁMY Š. 160 MM, SKLADEBNÝ ROZMĚR VÝPLNĚ CCA 1845 x 3555 MM, CELKEM 1 KS
- (011) - OKENNÍ VÝPLŇ 2-DÍLNÁ, SPODNÍ DÍL OTEVÍRÁVÝ-LEVĚ, VRCHNÍ DÍL PEVNĚ ZASKLENÝ, SOKL. ČÁST A NADPRAŽÍ ROZŠÍŘENÉ RÁMY, BOČNÍ RÁMY Š. 160 MM, DŘEVĚNÉ - MASIV(DUB), SKLADEBNÝ ROZMĚR CCA 1810 x 3555 MM, CELKEM 1 KS
- (012) - OKENNÍ VÝPLŇ 2-DÍLNÁ, SPODNÍ DÍL OTEVÍRÁVÝ-PRÁVĚ, VRCHNÍ DÍL PEVNĚ ZASKLENÝ, SOKL. ČÁST A NADPRAŽÍ ROZŠÍŘENÉ RÁMY, BOČNÍ RÁMY Š. 160 MM, DŘEVĚNÉ - MASIV(DUB), SKLADEBNÝ ROZMĚR CCA 1810 x 3555 MM, CELKEM 1 KS
- (013) - OKENNÍ VÝPLŇ 2-DÍLNÁ, SPODNÍ DÍL OTEVÍRÁVÝ-PRÁVĚ, VRCHNÍ DÍL PEVNĚ ZASKLENÝ, SOKL. ČÁST A NADPRAŽÍ ROZŠÍŘENÉ RÁMY, BOČNÍ RÁMY Š. 160 MM, DŘEVĚNÉ - MASIV(DUB), SKLADEBNÝ ROZMĚR CCA 1845 x 3555 MM, CELKEM 1 KS
- (014) - OKENNÍ VÝPLŇ 2-DÍLNÁ, SPODNÍ DÍL OTEVÍRÁVÝ-LEVĚ, VRCHNÍ DÍL PEVNĚ ZASKLENÝ, SOKL. ČÁST A NADPRAŽÍ ROZŠÍŘENÉ RÁMY, BOČNÍ RÁMY Š. 160 MM, DŘEVĚNÉ - MASIV(DUB), SKLADEBNÝ ROZMĚR CCA 1845 x 3555 MM, CELKEM 1 KS
- (015) - DŘEVĚNÉ (MASIV DUB) DVOUKŘÍDLÉ DVEŘE S PROFILACÍ, DŘEVĚNÝMI ATYP. MADLY A PŮLKRUHOVÝM PROSKLENÍM - REPLIKA STÁVAJÍCÍCH DVEŘÍ, OTEVÍRÁVÉ DOVNITŘ, Z INTERIÉRU PANIK. KOVÁNÍ, S PEVNĚ ZASKLENÝM NADSVĚTLÍKEM, DŘEVĚNÉ - MASIV(DUB), SKLADEBNÝ ROZMĚR CCA 1830 x 3555 MM, CELKEM 6 KS
- (016) - OKENNÍ VÝPLŇ 2-DÍLNÁ S POUTCEM, 2 DÍLY PEVNĚ ZASKLENÉ, DŘEVĚNÉ - MASIV(DUB), SOKL. ČÁST A NADPRAŽÍ ROZŠÍŘENÉ RÁMY, BOČNÍ RÁMY Š. 160 MM SKLADEBNÝ ROZMĚR CCA 1540 x 3555 MM, CELKEM 1 KS
- (017) - OKENNÍ VÝPLŇ, PLNÝ DÍL (ZATEPLENÝ), SOKL. ČÁST A NADPRAŽÍ ROZŠÍŘENÉ RÁMY, DŘEVĚNÉ - MASIV(DUB), SKLADEBNÝ ROZMĚR CCA 585 x 3555 MM, CELKEM 1 KS
- (18) - POPIS, ROZMĚR 860 x 420 MM, Z UMĚLÉHO KAMENE, LEPENÝ NA OKENNÍ VÝPLŇ, BARVA BUDE UPŘESNĚNA V RÁMCI AD, PŘED ZADÁNÍM DO VÝROBY MUSÍ BÝT PŘEDLOŽENA A ODSOUHLASENA DÍLENSKÁ DOKUMENTACE
- (19) - PRO KOTVENÍ OKENNÍCH VÝPLŇÍ V SOKL. ČÁSTI A PŘERUŠENÍ TEP. MOSTU JE NAVRŽEN JE NAVRŽEN POLYSTYREN NA BÁŽI POLYURETANOVÉ TVRDÉ PĚNY S DEKL. SOUČinitelem tep. vodivosti 0,08 W.m⁻¹.K⁻¹, PEVNOSTÍ V TLAKU 7,5 MPa, VE DVOU VRSTVÁCH TL. 50MM (CELKEM 100 MM) A VÝŠKY 80 MM. VÝŠK. KÓTA [-0,100] - [-0,025], STÁVAJÍCÍ KONSTRUKCI A TEP. IZOLACI BUDE VLOŽEN SAMOLEPČÍ HYDROIZOLAČNÍ ASF. PÁS ŠÍŘKY 180 MM A VYTAŽEN NA TEP. IZOLACI. ASF. PÁS BUDE PŘICHYCEN K TEP. IZOLACI PÁSOVINOU 80/6 Z ELOX HLINÍKU - BARVA HNĚDÁ
- (020) - OKENNÍ VÝPLŇ, PLNÝ DÍL (ZATEPLENÝ), SOKL. ČÁST A NADPRAŽÍ ROZŠÍŘENÉ RÁMY, DŘEVĚNÉ - MASIV(DUB), SKLADEBNÝ ROZMĚR CCA 690 x 3555 MM, CELKEM 2 KS
- (21) - PRKNO HOBLOVANÉ TL. 18 MM,TVRDÉ DŘEVO (DUB), POVRCH. KRYCÍ LAZURA VIZ. STÁVAJÍCÍ, LEPENÉ NA OKENÍ VÝPLŇ
- (22) - PRKNO HOBLOVANÉ TL. 18 MM, TVRDÉ DŘEVO (DUB), POVRCH. KRYCÍ LAZURA VIZ. STÁVAJÍCÍ, NA DVOJNĚM ROŠTU Z LATÍ 30/50

POZNÁMKY

- VŠECHNY DŘEVĚNÉ OKENNÍ A DVEŘNÍ VÝPLNĚ BUDOU REPLIKY STÁVAJÍCÍCH VÝPLŇÍ, MATERIÁL DŘEVO - MASIV(DUB), PŘED ZADÁNÍM DO VÝROBY MUSÍ BÝT ODSOUHLASENA - DÍLENSKÁ DOKUMENTACE VČ. PŘÍPOJOVACÍCH DETAILŮ VYCHÁZEJÍCÍCH Z NORMY ČSN 74 6077
- VŠECHNY PROSKLENÉ OKENNÍ A DVEŘNÍ VÝPLNĚ BUDOU Z IZOLAČNÍHO DVOJSKLA, $U_{\text{cel}} = 1,3 \text{ W/m}^2 \cdot \text{K}$, $U_{\text{okenní}} = 1,2 \text{ W/m}^2 \cdot \text{K}$
- STYKY DVEŘNÍCH A OKENNÍCH VÝPLŇÍ SE STÁVAJÍCÍMI KONSTRUKCEMI (OCEL. SLOUPKY PLÁŠTĚ, BET. KONSTRUKCEMI) BUDOU Z EXTERIÉRU A INTERIÉRU PŘEKRYTY REPLIKAMI STÁVAJÍCÍCH DŘEVĚNÝCH LÍŠT, MATERIÁL DŘEVO - MASIV(DUB), V PŘÍPADĚ PONECHÁNÍ STÁVAJÍCÍCH OCEL. SLOUPKŮ 180
- DVEŘE VÝPLNĚ Č. (21) BUDOU S PODLAHOVÝM SAMOZAVÍRAČEM, ELEKTRICKÝM ZAJIŠTĚNÍM POLOHY TRVALÉHO OTEVŘENÍ (NASTAVITELNÁ SÍLA A RYCHLOST ZAVÍRÁNÍ A DORAZ, TLUMENÍ OTEVŘÁNÍ, INTEGROVANÁ MECHANICKÁ REGULACE POSLOUPNOSTI ZAVÍRÁNÍ), ZÁMEK VLOŽKOVÝ SE SYSTEEMEM UNIVERZÁLNÍHO KLÍČE
- VŠECHNY DŘEVĚNÉ PRVKY BUDOU OPATŘENY KRYCÍ LAZUROU BARVY DLE STÁVAJÍCÍ
- VŠECHNY SKLAD OKENNÍCH A DVEŘNÍCH PROSKLENÝCH VÝPLŇÍ BUDOU Z TVRZENÉHO SKLA, Z INTERIÉRU BUDOU PROVEDENY Z VRSTVENÉHO SKLAS S VLOŽENÍ FÓLII V TŘÍDĚ P2A DLE ČSN EN 356

Č.ZM.	DATUM	POPIS ZMĚNY	JMÉNO
01	01.05.2020	ZMĚNA Č.1. VYPRACOVANÁ DLE PROJEKT. DOKUMENTACE	BERAN
		ZSPD Z 07/2019	

VYPRACOVATEL: ING. ARCH. ZDENĚK ŠTÁSTNÝ PETR BERAN	KONTROLA: ING. ARCH. ZDENĚK ŠTÁSTNÝ
--	--

ZPRACOVATEL: 	PROJEKTY CZ, s.r.o. 400 01 ÚSTÍ NAD LABEM, ul. HRADISTĚ 96/8 tel.: +420 603 192 279 e-mail: info@projekty-cz.eu OR-REG u Krajs. soudu v Ústí n. Labem dne 21.3.2009, oddíl C, vložka 27 150, (Č. 286 93 213)
---	--

OBJEDNATEL: Dům kultury Teplice Mírové náměstí 2950, 41580, Teplice	OBJEDNATEL: Dům kultury Teplice Mírové náměstí 2950, 41580, Teplice
NAZEV ZAKÁZKY: PD REKONSTRUKCE FOYER DK TEPLICE	STUPEŇ: DPS
ČÁST: D.1.1. ARCHITEKTONICKÉ A STAVEBNÉ TECHNICKÉ ŘEŠENÍ ČÁST FOYER - ZMĚNA Č.1	OBJEKT: FOYER
VÝKRES: POHLEDY NOVÝ STAV	DATUM: 05/2020
	MĚŘITVO: 1:50
	PROJEKTOVÝ KÓD: D.1.1.8.F