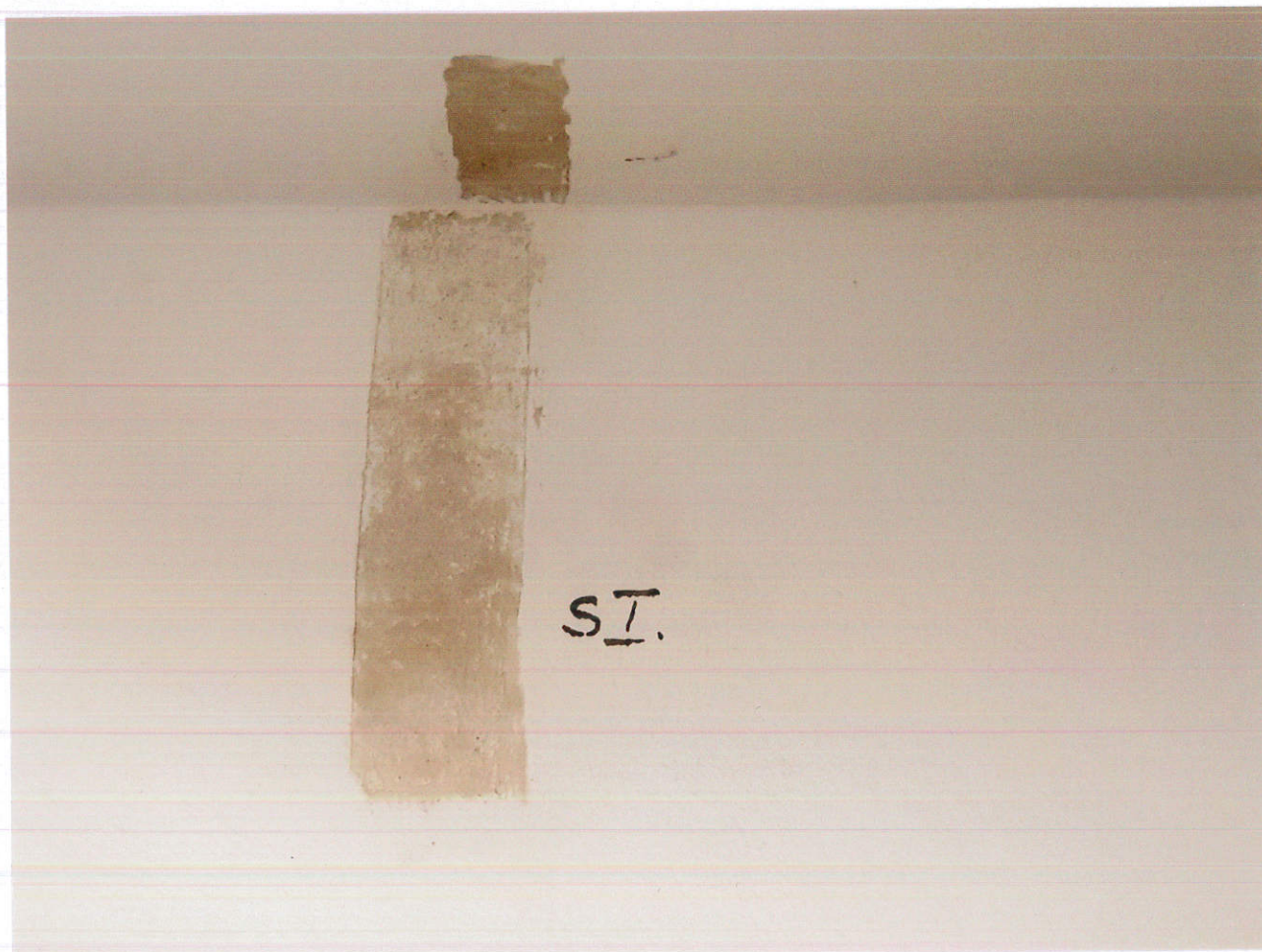




1. Celkový pohled do místnosti s výtahem v přízemí.



2. Horní část stěny nad vstupními dveřmi do kanceláře regionální služby s provedenými sondami S I. a S II.



3. Sonda S I. - horní část stěny a stropu.
1. Vrchní bílý nátěr s obsahem disperze.
 2. Utažená hladká jemnozrná omítka slonovinového odstínu.
- Bez nálezu původní historických nátěrů.



4. Sonda S II. - levá část stěny nad dveřmi, s obdobným nálezem jako sonda S I.



5. Celkový pohled do místnosti s výtahem v prvním patře.



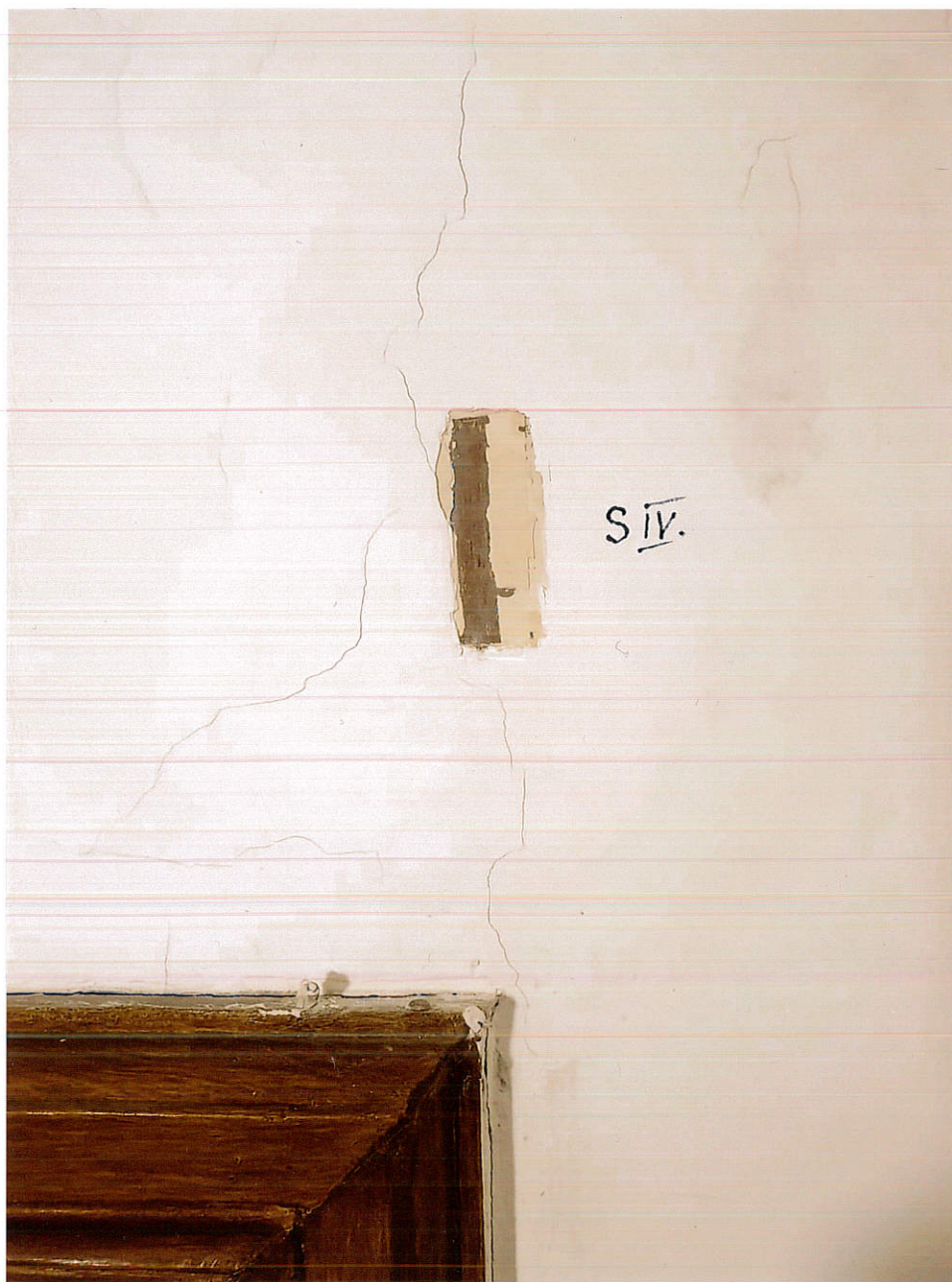
6. Celkový pohled na horní část stěny nad dveřmi do vstupní chodby s provedenými sondami S I., S II., S III., S IV. a S V.



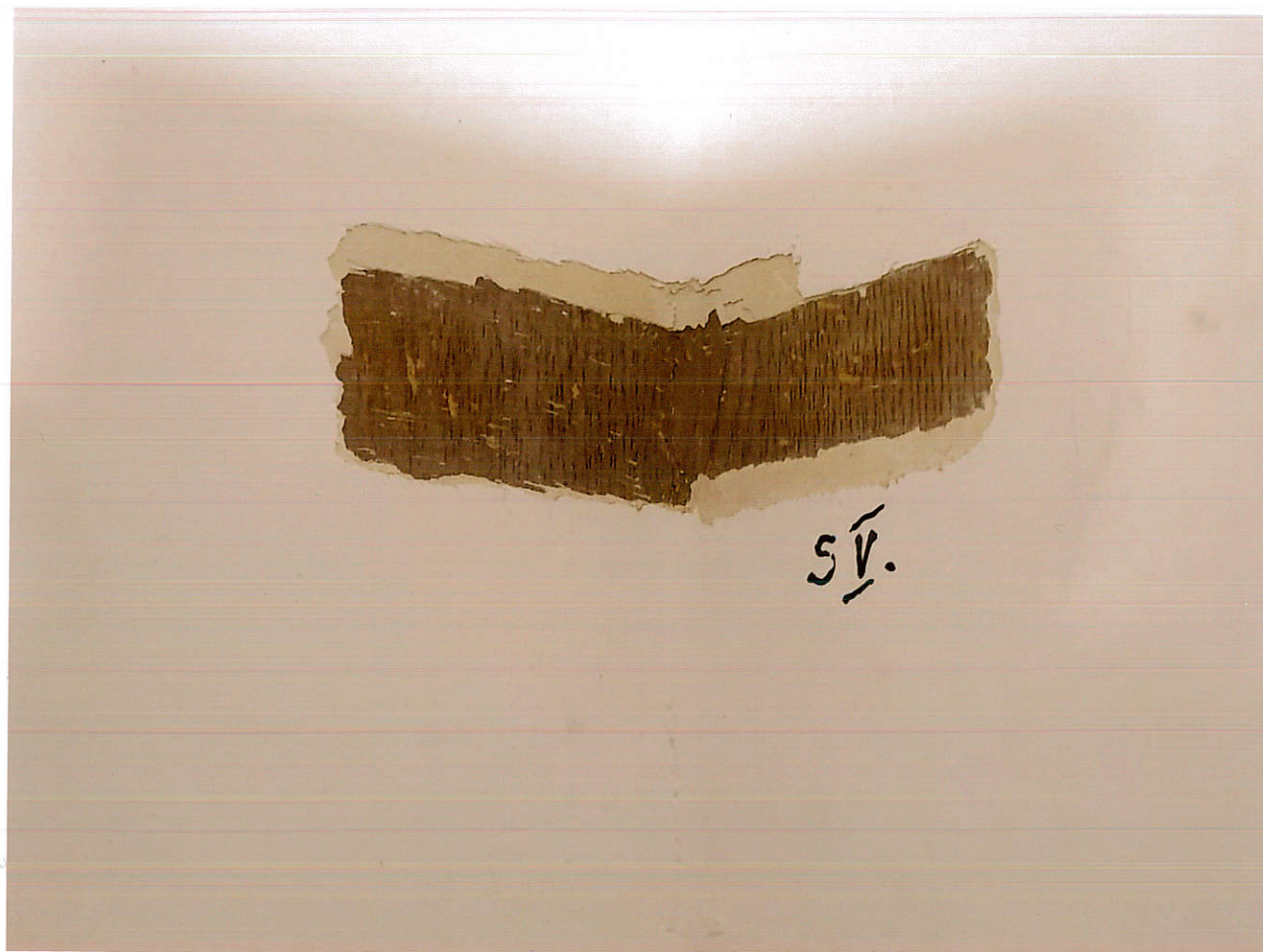
7. Místnost s výtahem - sonda S II.

1. Bílý natěr s obsahem disperze na slabé štukové vrstvě, s vysprávkami sádrových omítek.
2. Nález původní hnědé papírové tapety imitující svojí strukturou tvrdé dřevo (dub).

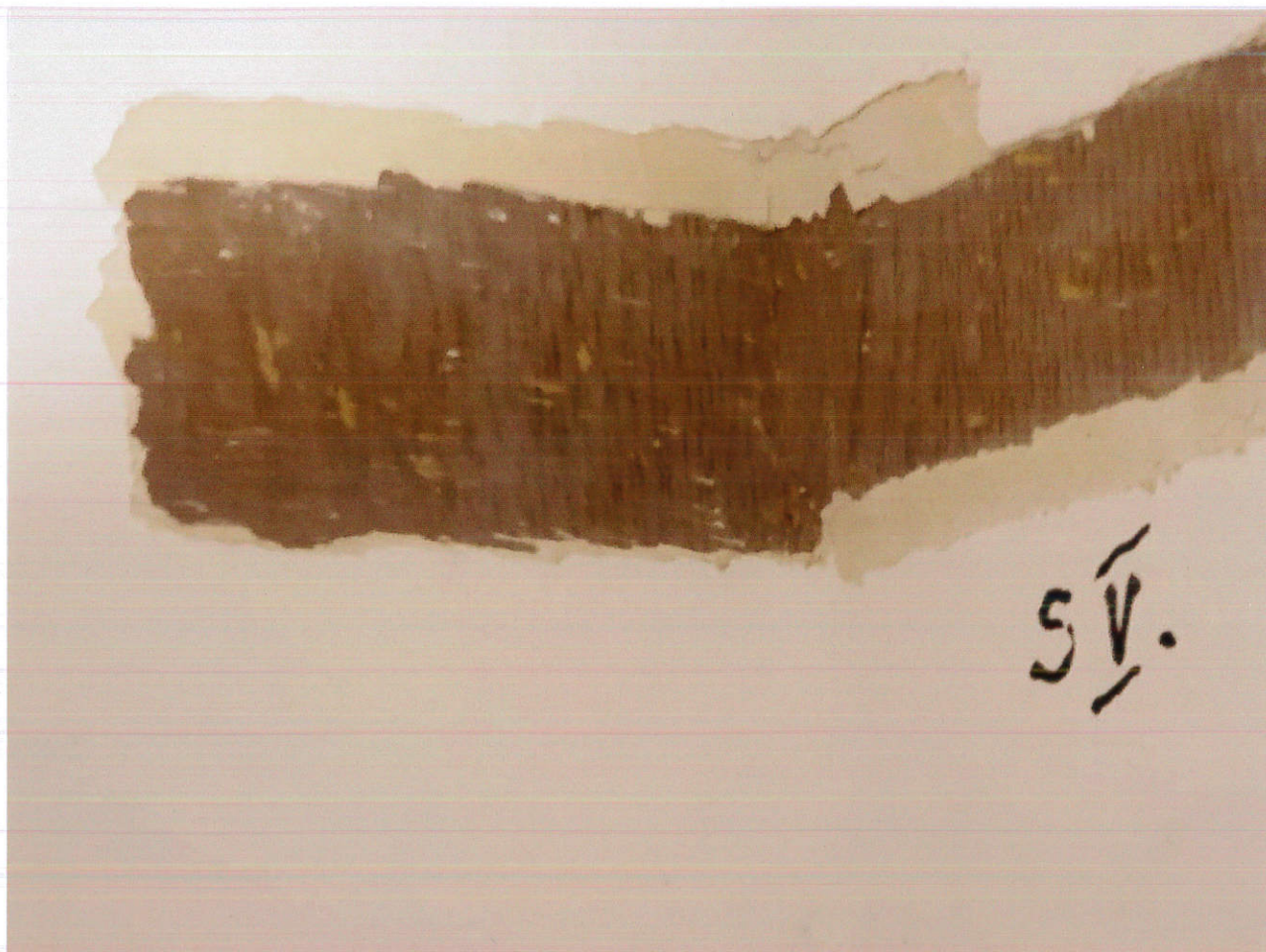
Sonda S I. pod stropem je stejného charakteru jako sonda S II.



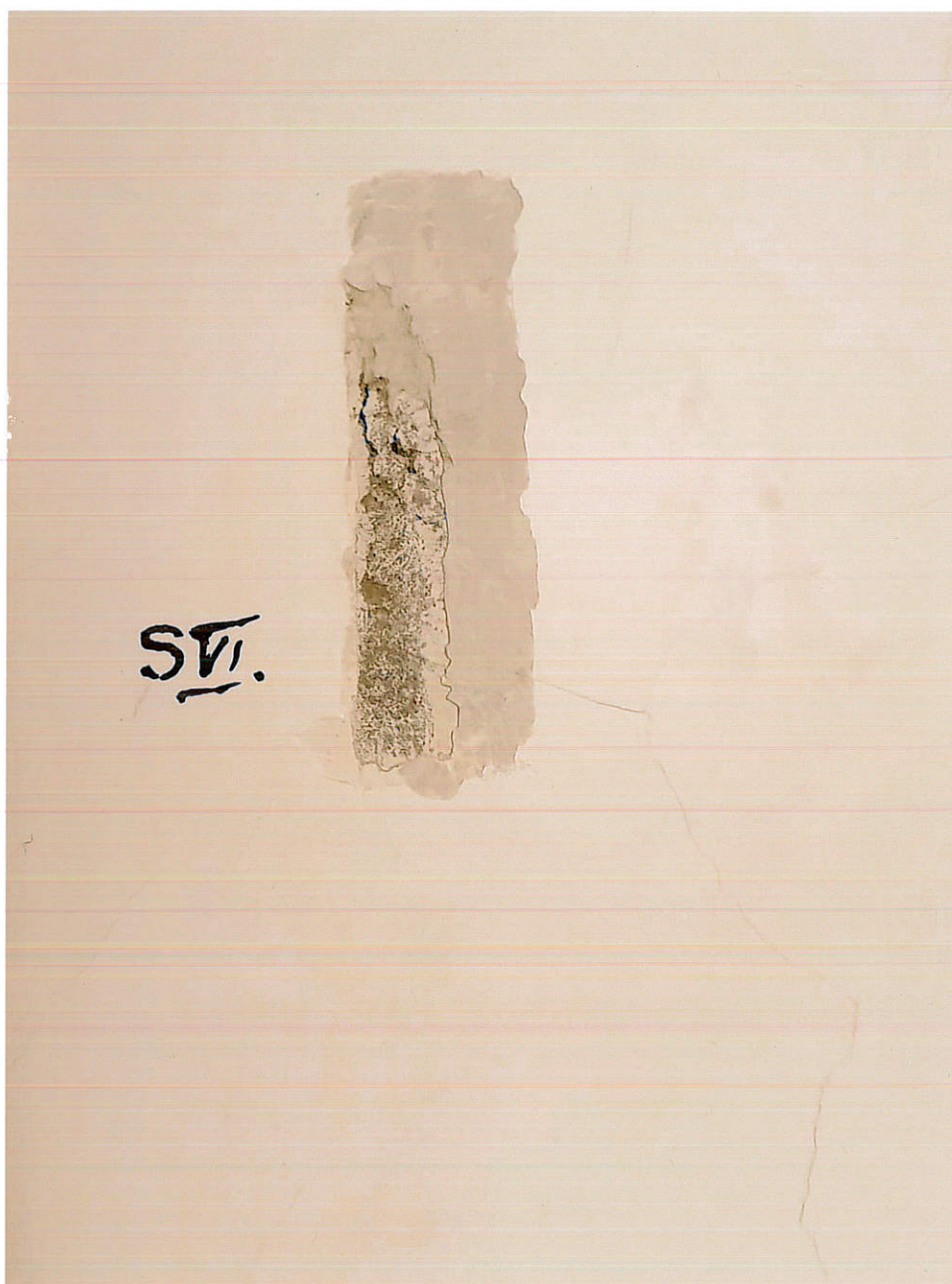
8. Místnost s výtahem - sonda S IV.
S obdobným nálezem jako sonda S II.



9. Sonda S V. - střední část vpravo od dveří.
S nálezem původní hnědé papírové tapety imitující strukturu tvrdého dřeva.



10. Sonda S V. - detail hnědé papírové tapety.



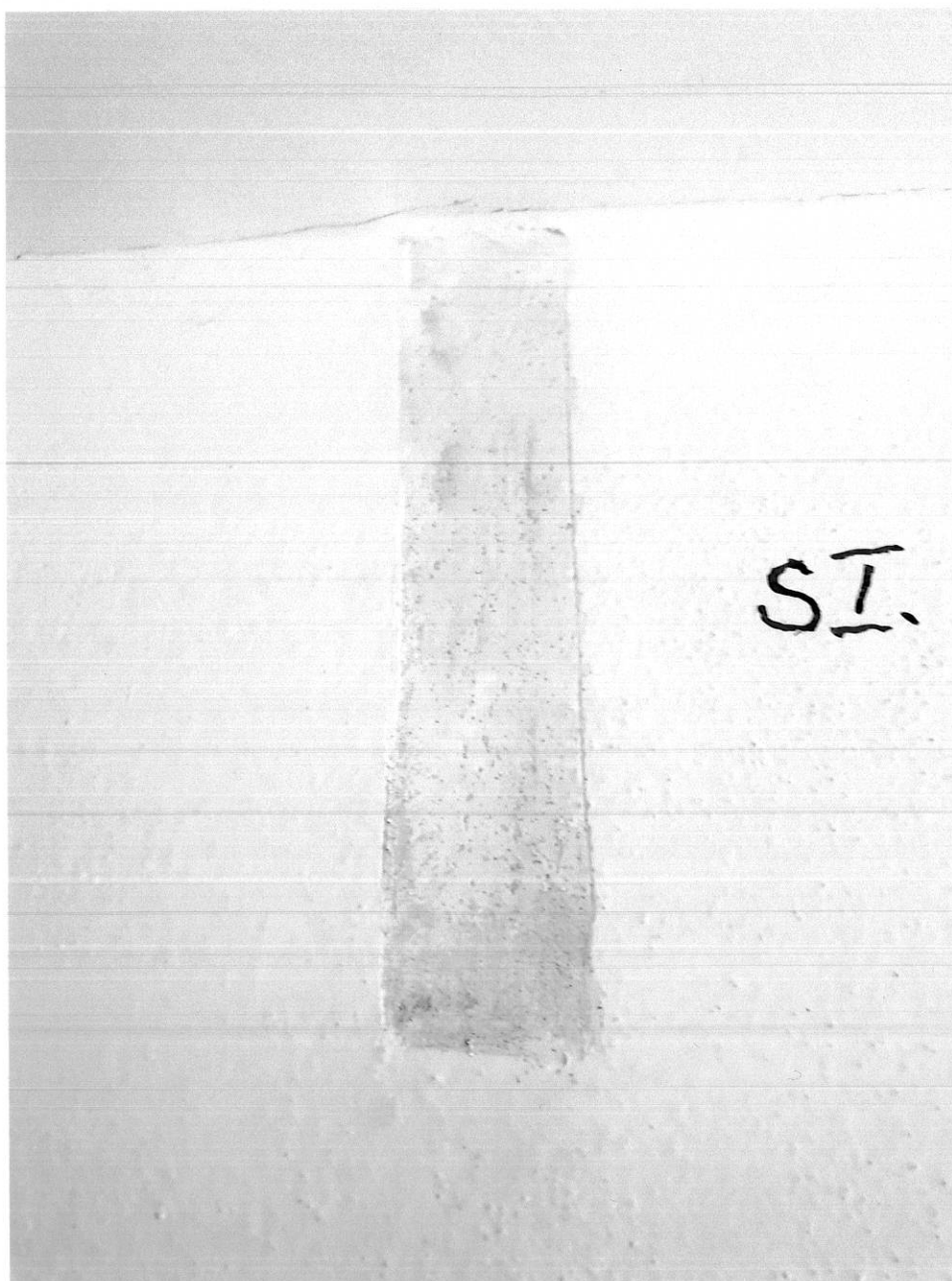
11. Sonda S VI. - s nálezem starší cementové vysprávky.



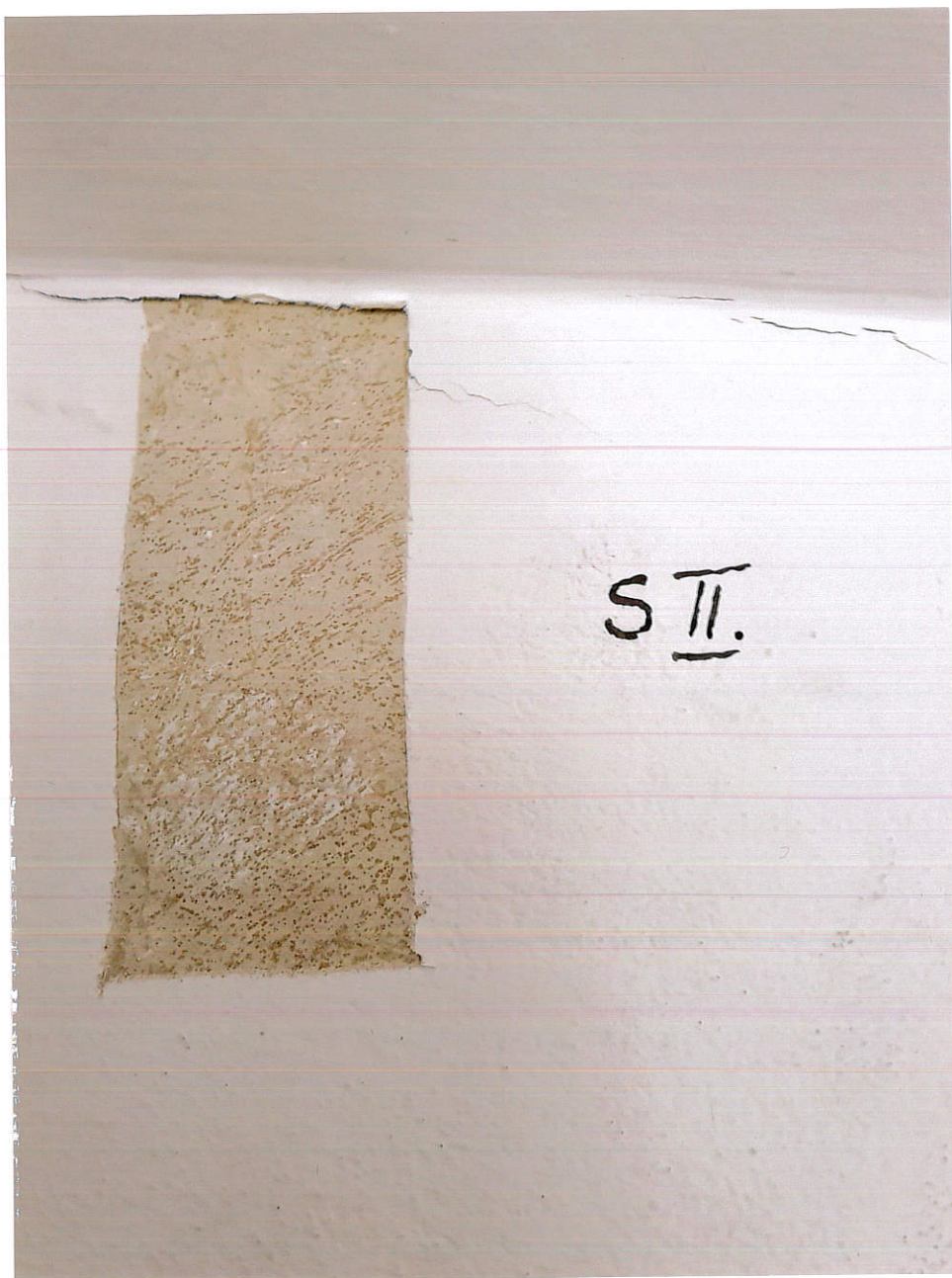
12. Celkový pohled do místnosti v levo od schodiště - akvizice, zpracování fondů, katalogizace



13. Celkový pohled na část stěny se vstupními dveřmi do chodby
- s provedenou sondou S II.



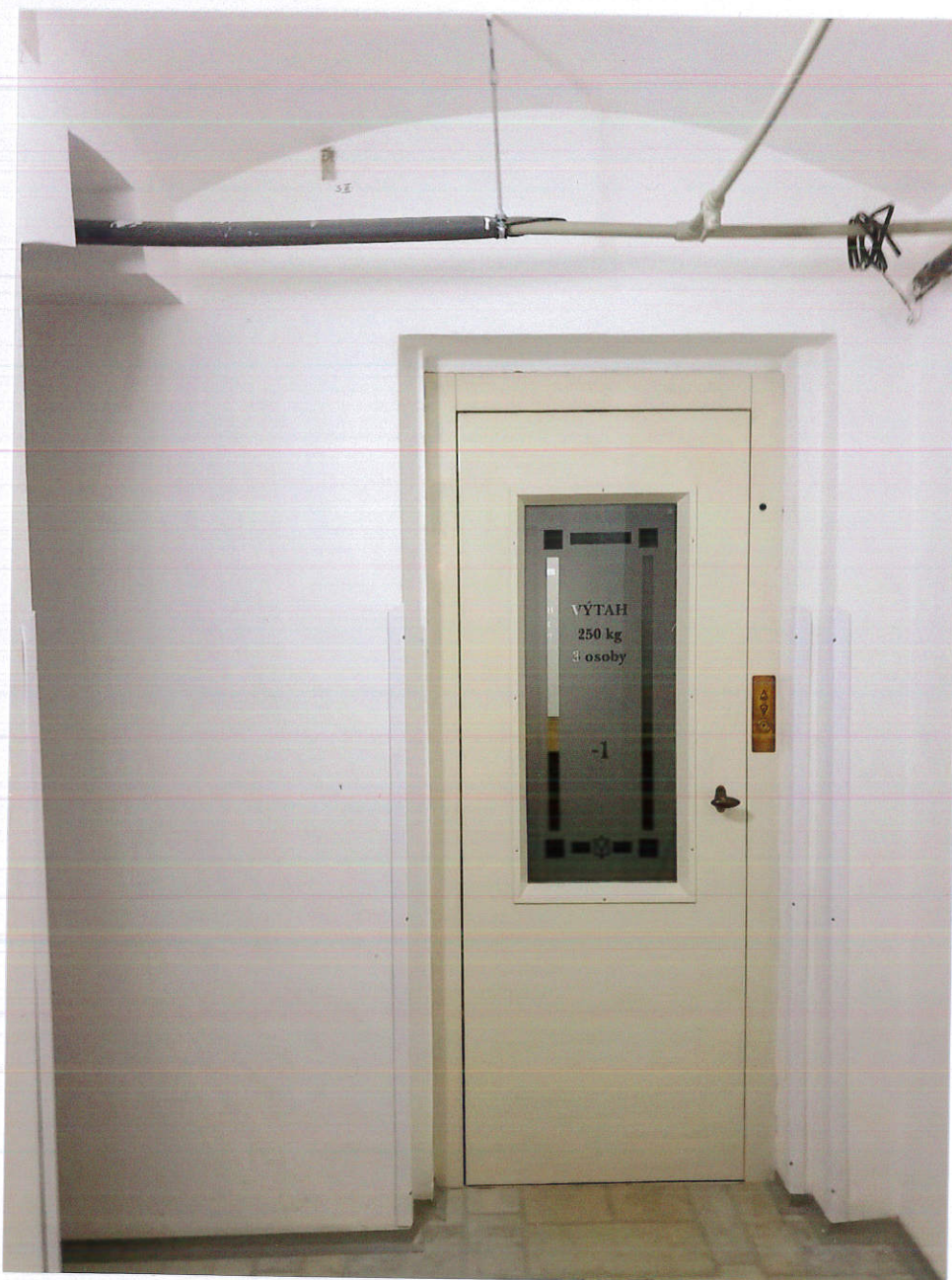
14. Levá stěna od vstupních dveří se sondou S I.
1. Bílý nátěr s obsahem akrylátu.
 2. Utažená jemnozrná hladká omítka slonovinového odstínu, bez nálezu původního historického nátěru.



15. Sonda S II. - provedená v horní části u stropu.
1. Bílý nátěr s obsahem akrylátu.
 2. Utažená jemnozrnná hladká omítka s nálezem fragmentu původního okrového nátěru.



16. Sonda S III. - s obdobným nálezem jako u sondy S I.



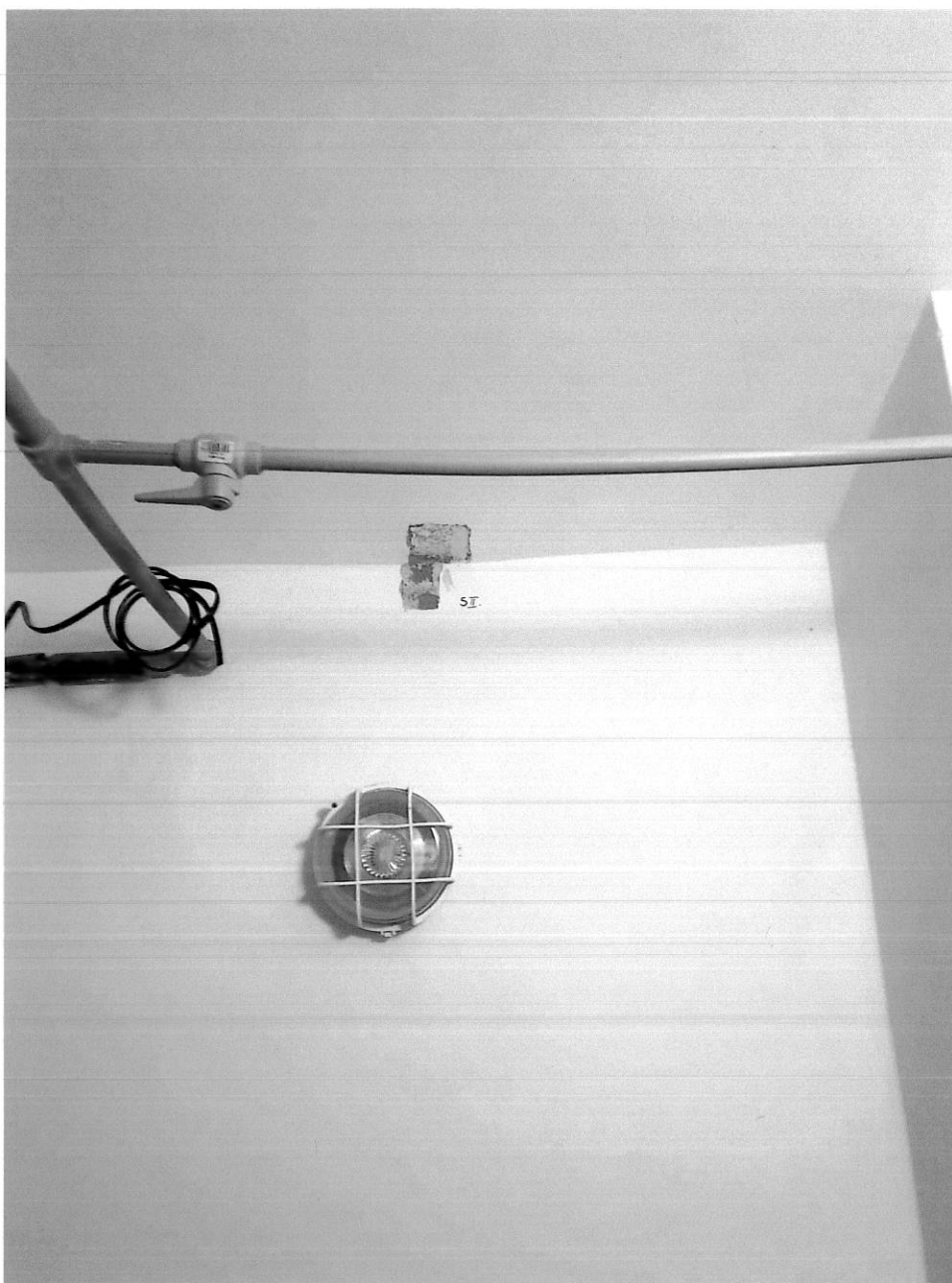
17. Celkový pohled na stěnu se vstupními dveřmi výtahu ve sklepním prostoru - s provedenou sondou S III. v horní levé části stěny.



18. Sonda S I. nad vstupním vchodem k výtahu v suterénu.
1. Štuková vrstva s vápenným nátěrem.
 2. Novodobá cementová omítka.



19. Sonda S I. nad vstupním vchodem k výtahu v suterénu - detail.



20. Sonda S II. v suterénu v pravo od výtahu, v horní části stěny a stropu.
1. Štuková vrstva s bílým vápenným nátěrem.
 2. Tři vrstvy světle šedých vápenných nátěrů.
 3. Cementové vysprávký.



21. Sonda S II. v suterénu - detail.



22. Sonda S III. v suterénu.
1. Štuková vrstva s bílým vápenným nátěrem.
2. Cementová omítka.