

Valbek, spol. s r. o.
Martina Haslingerová, středisko Ústí n /L
Děčínská 717/ 21
400 03 Ústí nad Labem

NAŠE ZNAČKA

1121839221

VYŘIZUJE / LINKA

Jindřich Hrneček / 800 850 860

MÍSTO ODESLÁNÍ / DNE

Louny 6. 12. 2021

Vyjádření k projektové dokumentaci ke stavbě ve smyslu energetického zákona a příslušných technických norem

Vážená paní Haslingerová,

dovolte nám, abychom reagovali na Vaši žádost ze dne 24. 11. 2021, ve které nás žádáte o vydání vyjádření k projektové dokumentaci pro účely územního/ stavebního řízení.

V zájmovém území k zamýšlené stavbě a/nebo s ní související činnosti na pozemcích parcelních čísel 292 a 4529/1 v katastrálním území Teplice [766003] vedené pod názvem "Rekonstrukce objektu Benešovo náměstí č. 840, Teplice - Turistické informační centrum" se nachází podzemní zařízení 0,4 kV v majetku provozovatele distribuční soustavy společnosti ČEZ Distribuce, a. s.

Sdělujeme Vám, že společnost ČEZ Distribuce, a. s., souhlasí s předloženou projektovou dokumentací.

Platnost tohoto souhlasu je vázána na dodržení následujících podmínek:

1. Při realizaci stavby je nutné splnit podmínky, které jsou uvedeny ve stanovisku 1121869605 - souhlasu s činností a umístěním stavby v OP s výjimkou odst. 3. Bude potvrzena předložená situace SO veřejné osvětlení.
2. Podmínkou pro zahájení činnosti v blízkosti zařízení distribuční soustavy, resp. v ochranném pásmu je platné sdělení o existenci zařízení v majetku společnosti ČEZ Distribuce, a. s., pro výše uvedené zájmové území, které získáte prostřednictvím Geoportálu (geoportal.cezdistribuce.cz), při dodržení podmínek uvedených ve sdělení a v tomto vyjádření.
3. Naše kabely Vám budou bezplatně na požádání vytyčeny. Kabely lze bez našeho vědomí odkryt pouze k zákrytovým deskám. Pro další práce se kabely musí vypnout!
4. Vytyčení, odstávku kabelů, kontrolu uložení před záhozem (se zápisem do stavebního deníku), nárokujte u provozovatele, oddělení Sítě Louny, pracoviště Most (na některé z adres uvedených v zápatí). Trasy a hloubky uložení se i po vytyčení musí považovat za informativní.
5. Místa křížení a souběhy ostatních zařízení a staveb se zařízeními energetickými, komunikačními sítěmi pro elektronickou komunikaci nebo zařízeními technické

ČEZ Distribuce, a. s. | Děčín - Děčín IV-Podmokly, Teplická 874/8, PSČ 405 02 | Kontaktní linka: 800 850 860 |
e-mail: info@cezdistribuce.cz | www.cezdistribuce.cz | IČO: 24729035, DIČ: CZ24729035 |
zapsaná v obchodním rejstříku vedeném Krajským soudem v Ústí nad Labem, sp. zn. B2145 |
zasílací adresa: ČEZ Distribuce, a. s., Plzeň, Guldenerova 2577/19, PSČ 326 00


infrastruktury musí být vyprojektovány a provedeny v souladu s platnými normami a předpisy, zejména s ČSN 33 2000-5-52, ČSN EN 50110-1, ČSN EN 50341-1, ČSN EN 50423-3, ČSN 73 6005 a PNE 33 0000-6, PNE 33 3301, PNE 34 1050.

6. Pracovníci provádějící práce budou prokazatelně poučeni o nebezpečí, které hrozí při nedodržení bezpečnostních předpisů. S ohledem na provádění prací v blízkosti zařízení distribuční soustavy, resp. v ochranném pásmu upozorňujeme na možnost nebezpečných vlivů od elektrického zařízení. Opatření proti těmto vlivům je na straně žadatele, dodavatele prací nebo jimi pověřených osobách. ČEZ Distribuce, a. s., nepřevzme žádnou zodpovědnost za případné škody, které vzniknou následkem poruchy nebo havárie elektrického zařízení za nepředvídaných okolností nebo nedodržením výše uvedených podmínek.
7. Umístěním stavby nesmí dojít ke ztížení přístupu našich pracovníků a pracovníků námi pověřených firem k zařízení v majetku společnosti ČEZ Distribuce, a. s. Při případné úpravě povrchu nesmí dojít ke změně výškové nivelity země oproti současnému stavu.
8. Musí být dodrženy Podmínky pro práce v ochranných pásmech zařízení, které jsou v platném znění k dispozici na www.cezdistribuce.cz, popř. jsou součástí vydaného sdělení o existenci zařízení v majetku společnosti ČEZ Distribuce, a. s.
9. Dojde-li k obnažení podzemního vedení nebo k poškození energetického zařízení, sítě pro elektronickou komunikaci nebo zařízení se sítí pro elektronickou komunikaci související nebo zařízení technické infrastruktury ve vlastnictví ČEZ Distribuce, a. s., nahlaste nám prosím tuto skutečnost bezodkladně jako poruchu na bezplatnou linku 800 850 860. Poškození nebo mimořádné události způsobené na zařízení žadatelem, dodavatelem prací nebo jimi pověřenými osobami budou opraveny na náklady viníka. Zahrnutí poškozených míst podzemního vedení může být provedeno pouze po souhlasu vydaném společností ČEZ Distribuce, a. s.
10. Toto vyjádření se nevztahuje na zařízení v majetku společností ČEZ ICT Services, a. s., a Telco Pro Services, a. s.

Platnost tohoto vyjádření je 1 rok od data vydání.

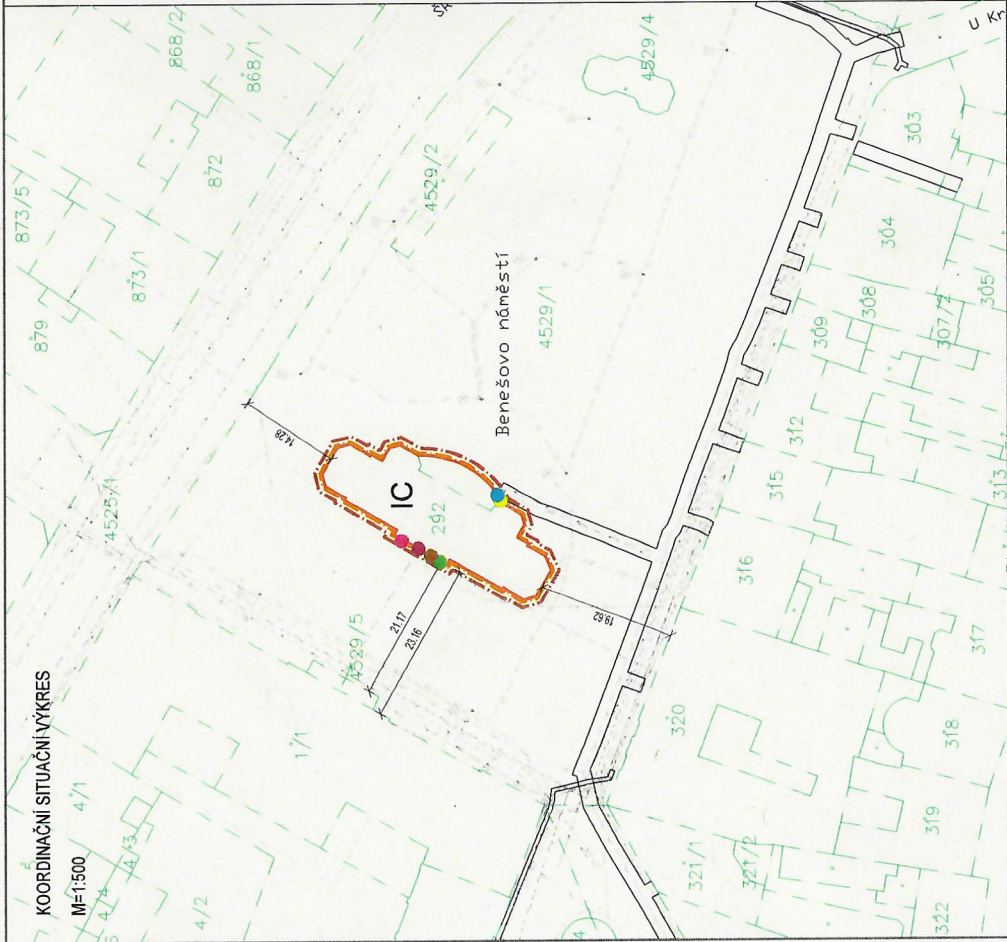
Zjistí-li provozovatel distribuční soustavy, že nejsou dodrženy stanovené podmínky, vyhrazuje si právo kdykoli odvolat své souhlasné vyjádření.

S pozdravem

 **ČEZ Distribuce, a. s.**
Děčín, Děčín IV-Podmokly
Toulická 874/8
PSČ 405 02
IČ: 247 24 035 13.

Ing. Vladimír Koten
vedoucí oddělení Správa energetického majetku Sítě Sever
ČEZ Distribuce, a. s.

Příloha
potvrzená situace



LEGENDA

	Obrys budovy
	Hranice řeš. území - trvalý zábor
	Dobrášný zábor pozemku
	Katastrální hranice

LEGENDA - STÁVAJÍCÍ INŽENÝRSKÉ SÍTĚ

	Stávající kanalizace DN<500 - SVVK a.s.
	Stávající napojení - kanalizace DN<500 - SVVK a.s.
	Stávající vodovod DN<500 - SVVK a.s.
	Stávající napojení - vodovod DN<500 - SVVK a.s.
	Stávající MTL plynovod - GasNet Služby, s.r.o.
	Stávající napojení - MTL plynovod - GasNet Služby, s.r.o.
	Stávající vedení NN podzemní - ČEZ s.r.o.
	Stávající vedení VN podzemní - ČEZ s.r.o.
	Stávající vedení VN podzemní - ČEZ s.r.o.
	Stávající VO - Marius Pedersen a.s.
	Stávající CETIN - trasa VKS
	Stávající napojení - CETIN - trasa VKS
	Stávající Tepleť a.s. - trasa optického kabelu
	Stávající napojení - Tepleť a.s. - trasa optického kabelu

IC - BUDOVA INFORMAČNÍHO CENTRA

Objednatel:	Statutární město Teplice Náměstí Svobody 2 415 95 Teplice
-------------	---

Zhotovitel	Valbek, spol. s r.o. Vaňurova 505/17 460 02 Liberec 3
------------	---

Středisko realizace	Valbek, spol. s r.o., středisko Ústí nad Labem	Zak. číslo	21UL31001
Alice	REKONSTRUKCE OBJEKTU BENEŠOVO NÁMĚSTÍ č. 840, TEPLICE	Datum	10/2021
Stupeň	TURISTICKÉ INFORMAČNÍ CENTRUM	Stupeň	DSP
Č. přílohy	C.3	Počet formátů	3x44
		Měřítko	1:500
		Paré	
Zhotovitel:	Valbek, spol. s r.o., ul. Ústí č. 17 460 02 Liberec 3	Stupeň	COORDINAČNÍ SITUAČNÍ VÝKRES

Číslo distribuce: 13
Dělník, Dělník, Dělník
Teplice 874/8
PSČ 405 02
10. 2021 20. 05

