


REV.	DATUM DATE	PŘEDMĚT REVIZE DESCRIPTION		NAVRHL DESIGNED BY	SCHVÁLIL APPROVED BY
VYPRACOVAL		KRESLIL	SCHVÁLIL		
Z.POTLUKA		Z.POTLUKA	ING.PROCHÁZKOVÁ		
INVESTOR : AQUACENTRUM p.o., TEPLICE				STAVBA :	
STAVBA Nová přípojka termální vody pro Aquacentrum Teplice  SVAZEK SO 02–OTV, ČTV do ATS a odpaní voda z AQC				DRUH DOKUMENTACE ČÍSLO ZAKÁZKY DATUM MĚŘITKO ARCHIVNÍ Č.	
OBSAH VÝKRESU <b>TECHNICKÉ LISTY</b>				DPS 21060 10/2022 FORMÁT A4 x 12 POŘADOVÉ ČÍSLO <b>21060-4-02-07</b> PARÉ Č.	



## PŘEHLED PROSTUPOVÝCH TĚSNĚNÍ A ROZPĚRNÝCH KROUŽKŮ PRO VYSTŘEDĚNÍ A IZOLACI PRŮCHOZÍCH POTRUBÍ A KABELŮ

(ochrana proti pronikání vlhkosti, šíření ohně, úniku kapalin, plynů, tepla a přenosu vibrací, hluku nebo elektrického náboje)

CENY NA VYŽÁDÁNÍ.

### Prostupová řetězová těsnění LINK-SEAL® - utěsnění potrubí a kabelů v chráničkách a vrtaných otvorech

Tlaková odolnost: 5 barů

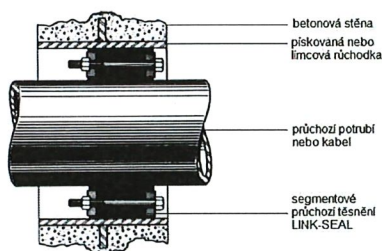
Typ C	standardní provedení s elektrickou izolací a katodickou ochranou (EPDM, nylon, pozinkovaná ocel)
Typ S 316	antikorozi ochrana proti organickým i anorganickým sloučeninám (EPDM, nylon, ocel AISI 316)
Typ BC	standardní provedení pro plastová potrubí (modré EPDM 40±5 Shore, nylon, pozinkovaná ocel)
Typ BS 316	antikorozi ochrana pro plastová potrubí (modré EPDM 40±5 Shore, nylon, ocel AISI 316)
Typ O	zvýšená odolnost proti ropným látkám (zelený NBR, nylon, pozinkovaná ocel)
Typ OS 316	antikorozi ochrana a zvýšená odolnost proti ropným látkám (NBR, nylon, ocel AISI 316)
typ KTW/W270	certifikát pro použití v pitné vodě (EPDM 50±5, nylon, ušlechtilá ocel)
typ T	protipožární, ochrana proti vysokým a nízkým teplotám (šedá silikonová pryž, pozinkovaná ocel)

-40°C až +80°C  
-40°C až +80°C  
-40°C až +80°C  
-40°C až +80°C  
-40°C až +70°C  
-40°C až +70°C  
-40°C až +80°C  
-40°C až +80°C  
-55°C až +204°C



### PŘEHLED VYRÁBĚNÝCH SEGMENTŮ

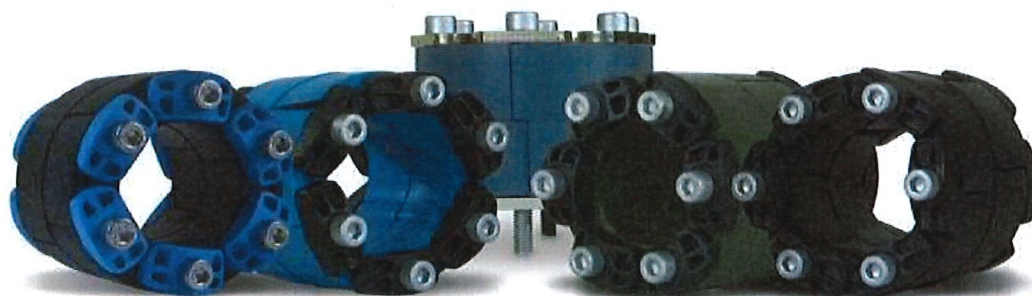
Objednávací kód	Instal. výška (mm)
LS 200	12,7-15,7
LS 265	16,0-20,0
LS 275	16,0-20,0
LS 300	18,0-22,5
LS 310	18,0-22,5
LS 315	21,1-26,0
LS 325	23,2-30,0
LS 340	25,5-34,0
LS 360	32,0-42,0
LS 400	36,3-46,0
LS 410	37,0-48,5
LS 425	28,4-37,0
LS 440	44,0-55,0
LS 475	41,3-48,5
LS 500	60,3-71,5
LS 525	55,4-63,5
LS 575	48,0-58,0
LS 615	81,6-98,0
LS 625	81,6-98,0
LS 650	69,0-84,0
LS 700	69,0-84,0



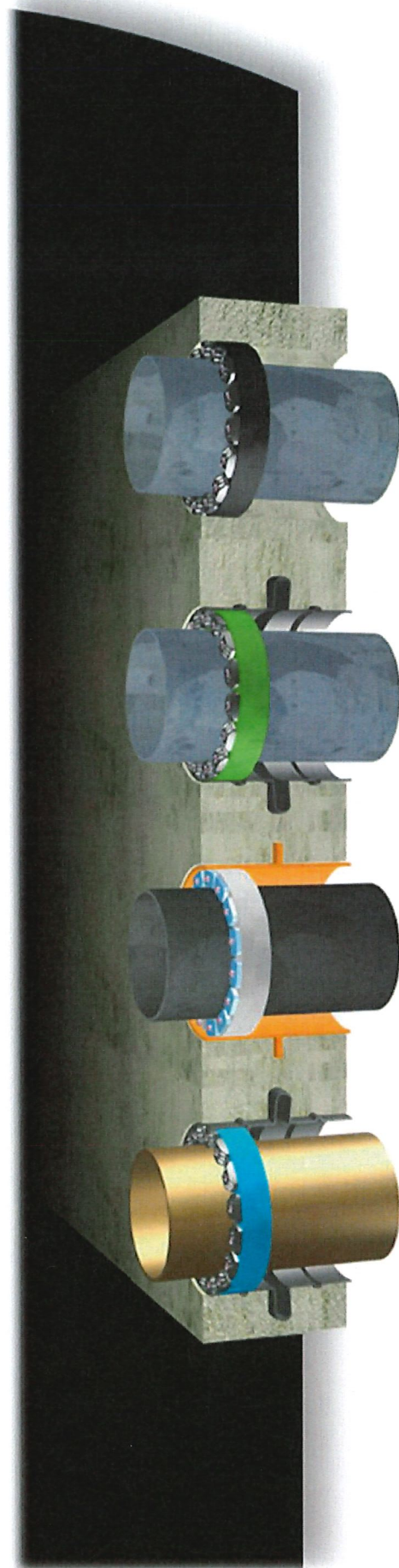
### NÁSTRČNÉ MOMENTOVÉ KLÍČE s nastavitelným utahovacím momentem a prokluzem při překročení nastavené hodnoty

Objednávací kód	Rozsah nastavení	
6-001-00001	2,5 - 25 Nm	typ GARANT
6-001-00002	20 - 120 Nm	typ GARANT
6-001-00003	2 - 20 kN	typ STAHLWILLE s rychlým nastavením
6-001-00004	20 - 120 Nm	typ STAHLWILLE s rychlým nastavením

### VYBRANÉ PŘÍKLADY SEGMENTOVÝCH TĚSNĚNÍ LINK-SEAL - přesné výpočty pro konkrétní případy na vyžádání



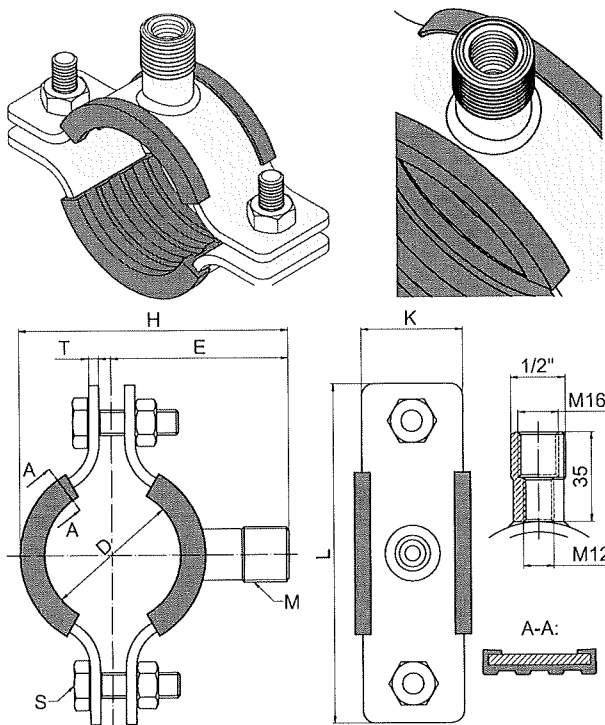
Objednáací kód	Vnější Ø trubky OD (mm)	Ø vývrtu nebo chráničky (mm)	Počet segmentů	Délka (mm)
LS-275/4-C	10 - 18	50	4	75
LS-275/8-C	40 - 48	80	8	75
LS-200/7-C	48 - 53	80	7	75
LS-340/5-C	32 - 45	100	5	120
LS-315/6-C	48 - 57	100	6	100
LS-300/6-C	55 - 64	100	6	100
LS-265/6-C	62 - 68	100	6	75
LS-200/9-C	68 - 75	100	9	75
LS-360/5-C	42 - 61	125	5	120
LS-340/7-C	58 - 74	125	7	120
LS-315/8-C	73 - 82	125	8	100
LS-300/8-C	80 - 89	125	8	100
LS-265/8-C	87 - 93	125	8	75
LS-200/12-C	95 - 100	125	12	75
LS-475/5-C	53 - 67	150	5	140
LS-410/5-C	58 - 76	150	5	140
LS-360/6-C	66 - 82	150	6	120
LS-340/9-C	82 - 99	150	9	120
LS-310/7-C	105 - 114	150	7	100
LS-265/10-C	112 - 118	150	10	75
LS-200/14-C	118 - 125	150	14	75
LS-575/6-C	90 - 104	200	6	150
LS-475/7-C	103 - 117	200	7	140
LS-410/7-C	103 - 124	200	7	140
LS-360/9-C	116 - 133	200	9	120
LS-340/13-C	132 - 149	200	13	120
LS-310/10-C	155 - 164	200	10	100
LS-575/8-C	134 - 154	250	8	150
LS-440/6-C	140 - 160	250	6	140
LS-475/9-C	153 - 163	250	9	140
LS-400/7-C	158 - 177	250	7	140
LS-360/12-C	166 - 186	250	12	120
LS-425/7-C	178 - 192	250	7	140
LS-325/9-C	190 - 203	250	9	120
LS-310/12-C	206 - 212	250	12	100
LS-500/7-C	157 - 173	300	7	100
LS-575/10-C	184 - 204	300	10	150
LS-440/8-C	190 - 210	300	8	140
LS-410/12-C	208 - 226	300	12	140
LS-360/15-C	216 - 236	300	15	120
LS-340/20-C	234 - 244	300	20	120
LS-325/11-C	240 - 253	300	11	120
LS-310/15-C	255 - 264	300	15	100
LS-650/8-C	182 - 210	350	8	150
LS-500/9-C	207 - 229	350	9	150
LS-525/9-C	223 - 239	350	9	150
LS-575/12-C	234 - 254	350	12	150
LS-475/14-C	253 - 267	350	14	140
LS-410/14-C	253 - 274	350	14	140
LS-360/18-C	266 - 286	350	18	120
LS-400/10-C	258 - 274	350	10	140
LS-425/11-C	276 - 293	350	11	140
LS-340/24-C	286 - 296	350	24	120
LS-325/13-C	294 - 303	350	13	120
LS-310/18-C	307 - 314	350	18	100
LS-625/9-BC	204 - 234	400	9	150
LS-650/9-C	234 - 255	400	9	150
LS-500/10-C	264 - 279	400	10	150
LS-525/11-C	273 - 289	400	11	150
LS-575/14-C	284 - 304	400	14	150
LS-440/11-C	292 - 310	400	11	140
LS-475/16-C	303 - 317	400	16	140
LS-400/12-C	308 - 327	400	12	140
LS-425/12-C	326 - 341	400	12	140
LS-325/15-C	340 - 353	400	15	120
LS-700/7-BC	235 - 256	450	7	150
LS-625/10-BC	254 - 265	450	10	150
LS-615/7-C	266 - 286	450	7	150
LS-650/11-C	285 - 311	450	11	150
LS-500/12-C	307 - 329	450	12	150
LS-525/12-C	327 - 339	450	12	150
LS-575/16-C	335 - 354	450	16	150
LS-440/13-C	345 - 356	450	13	140
LS-475/19-C	355 - 367	450	19	140
LS-400/14-C	358 - 377	450	14	140
LS-425/14-C	376 - 393	450	14	140
LS-360/24-C	375 - 386	450	24	120
LS-325/17-C	390 - 403	450	17	120
LS-700/8-BC	285 - 306	500	8	150
LS-625/12-BC	304 - 334	500	12	150
LS-650/12-C	335 - 359	500	12	150



Přesný výpočet pro další případy na vyžádání obratem.

# UCHYCENÍ POTRUBÍ - OCELOVÉ OBJÍMKY CLAMPING OF STEEL PIPING – STEEL PIPE CLAMPS

## OBJÍMKA MASIV S UPEVNĚOVACÍ HLAVOU UNI (M12, M16, 1/2") PIPE CLAMP MASIV (HEAVY DUTY) WITH CLAMPING HEAD UNI (M12, M16, 1/2")



### Popis:

Objímky typu MASIV jsou vyráběny z oceli 40 x 4 mm s navařenou maticí se dvěma vnitřními závity M12 a M16 a vnějším závitem 1/2". Díky přivařenému centrální matici lze objímku kotvit prakticky v jakémkoliv směru. Objímka je primárně určena k upevnění těžkých ocelových nebo litinových potrubí a k vytvoření pevného bodu (PB).

### Použití:

- ocelové potrubí
- plastové potrubí
- litinové roury
- měděné potrubí
- nerezové potrubí
- konstrukce pevných bodů

### Odvětví:

- voda, topení, plyn
- parní rozvody a kouřovody (v kombinaci se silikonovým profilem)
- odpadní potrubí

### Description:

Pipe clamps type MASIV are produced from steel plate 40 x 4 mm with welded nut with two inside threads M12 and M16 and with outside thread 1/2". Central welded nut enable anchoring pipes practically in any direction. Pipe clamp MASIV is primarily intended for anchoring heavy steel or cast iron pipes and for creating fixing points (FP).

### Use:

- steel pipes
- plastic pipes
- cast iron pipes
- copper pipes
- stainless steel pipes
- fixing points

### Field:

- water, heat, gas
- steam pipes and chimneys (combined with a silicone profile)
- waste pipes

### Technické údaje objímky / Technical data of pipe clamp:

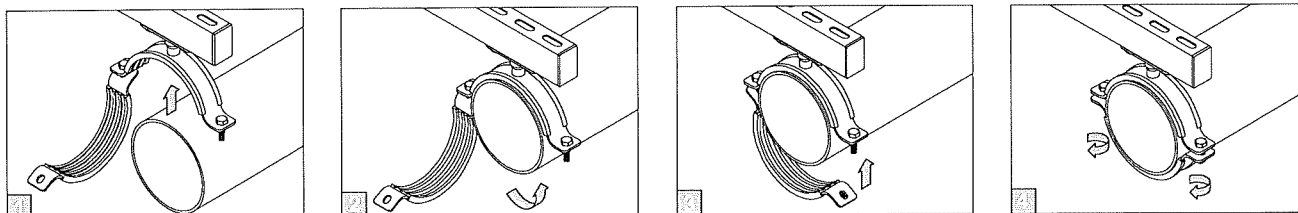
Zatížení do rozlomení při středovém tahu / Load causing break:	20,0 kN
Maximální doporučené zatížení při středovém tahu / Max. safe load:	6,6 kN
Material objímky / Pipe clamp material:	DIN 17 100 / Q235
Povrchová úprava / Surface coating:	galvanicky pozinkováno / zinc plated

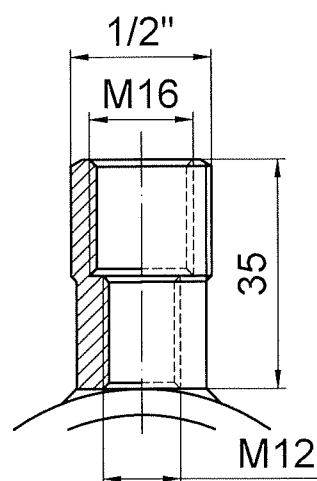
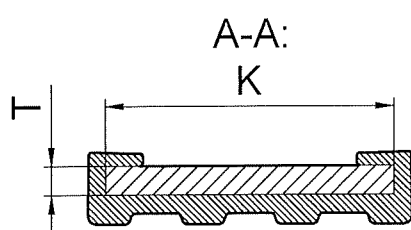
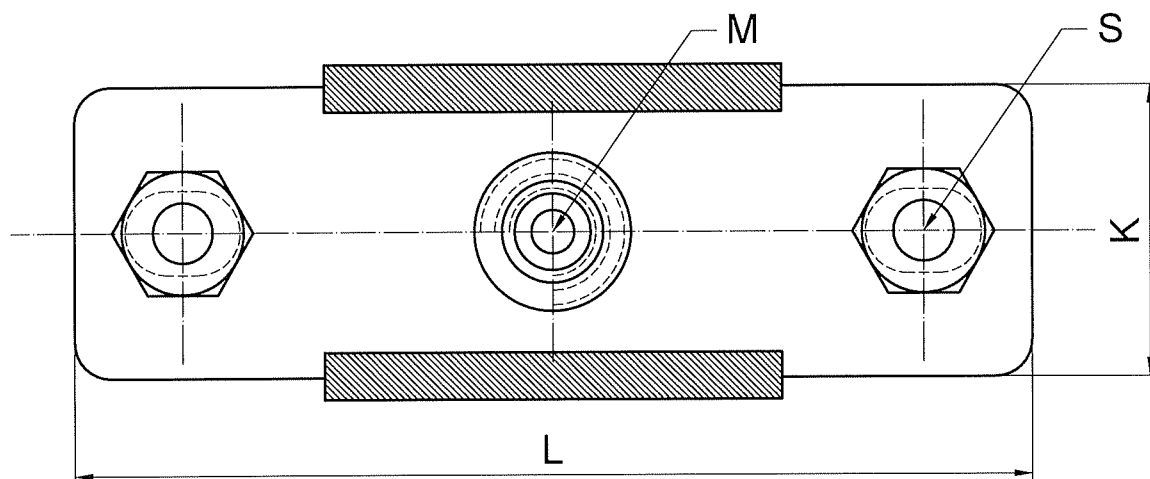
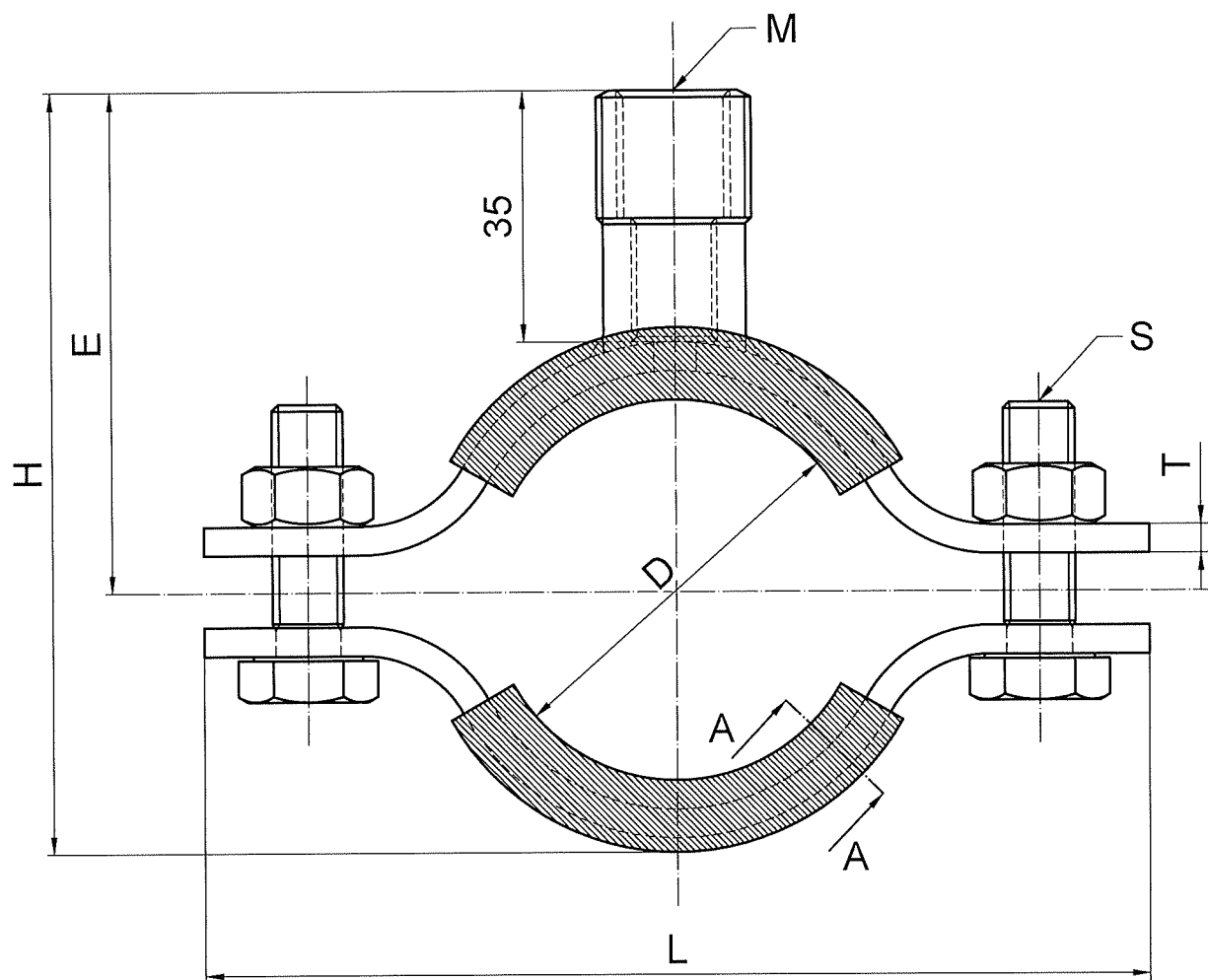
### Technické údaje pryžové vložky / Technical data of rubber lining:

Material / Materiál:	EPDM
Chování při požáru / Reaction to fire:	dle DIN 4102:1998 třída stavebních hmot B2 / class of building materials B2
Použití v rozmezí teplot / Use in the temperature range:	od / from: -50 °C do / to +120 °C
Tvrdost pryžové vložky / Hardness of rubber lining:	45° ± 5 Shore A / 15s
Ochrana proti hluku / Noise protection:	DIN 4109

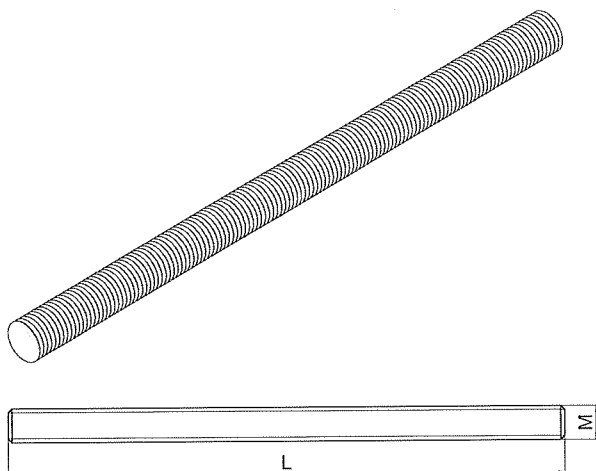
Obj. číslo Supply No.	Název Name	Průměr potrubí Diameter of pipe D (mm)	Ø (")	DN	E (mm)	H (mm)	K (mm)	L (mm)	Matic Nut	S Šroub Screw	T (mm)	Balení Package (ks/pcs)
17000023	Objímka MASIV / MASIV (heavy duty) pipe clamp / 20-23mm matice UNI (M12,M16,1/2")	20-23	1/2"	15	54,5	74	40	105	M12/M16/ 1/2"	M10x35 mm	4	50
17000030	Objímka MASIV / MASIV (heavy duty) pipe clamp / 25-30mm matice UNI (M12,M16,1/2")	25-30	3/4"	20	58,0	81	40	109	M12/M16/ 1/2"	M10x35 mm	4	50
17000038	Objímka MASIV / MASIV (heavy duty) pipe clamp / 31-38mm matice UNI (M12,M16,1/2")	31-38	1"	25	62,0	89	40	120	M12/M16/ 1/2"	M10x35 mm	4	50
17000046	Objímka MASIV / MASIV (heavy duty) pipe clamp / 40-46 mm matice UNI (M12,M16,1/2")	40-46	5/4"	32	66,0	97	40	125	M12/M16/ 1/2"	M10x35 mm	4	50
17000053	Objímka MASIV / MASIV (heavy duty) pipe clamp / 48-53 mm matice UNI (M12,M16,1/2")	48-53	6/4"	40	69,5	104	40	125	M12/M16/ 1/2"	M10x35 mm	4	50
17000064	Objímka MASIV / MASIV (heavy duty) pipe clamp / 60-64 mm matice UNI (M12,M16,1/2")	60-64	2"	50	75,0	115	40	137	M12/M16/ 1/2"	M10x35 mm	4	25
17000071	Objímka MASIV / MASIV (heavy duty) pipe clamp / 67-71 mm matice UNI (M12,M16,1/2")	67-71	-	-	78,5	122	40	152	M12/M16/ 1/2"	M10x35 mm	4	25
17000078	Objímka MASIV / MASIV (heavy duty) pipe clamp / 72-78 mm matice UNI (M12,M16,1/2")	72-78	2 1/2"	65	82,0	129	40	160	M12/M16/ 1/2"	M10x35 mm	4	25
17000092	Objímka MASIV / MASIV (heavy duty) pipe clamp / 87-92 mm matice UNI (M12,M16,1/2")	87-92	3"	80	89,0	143	40	168	M12/M16/ 1/2"	M10x35 mm	4	25
17000118	Objímka MASIV / MASIV (heavy duty) pipe clamp / 108-118 mm matice UNI (M12,M16,1/2")	108-118	4"	100	102,0	169	40	212	M12/M16/ 1/2"	M10x35 mm	4	25
17000130	Objímka MASIV / MASIV (heavy duty) pipe clamp / 125-130 mm matice UNI (M12,M16,1/2")	125-130	-	-	108,0	181	40	219	M12/M16/ 1/2"	M10x35 mm	4	25
17000137	Objímka MASIV / MASIV (heavy duty) pipe clamp / 133-137 mm matice UNI (M12,M16,1/2")	133-137	5"	125	111,5	188	40	225	M12/M16/ 1/2"	M10x35 mm	4	25
17000144	Objímka MASIV / MASIV (heavy duty) pipe clamp / 138-144 mm matice UNI (M12,M16,1/2")	138-144	-	-	115,0	195	40	231	M12/M16/ 1/2"	M10x35 mm	4	25
17000165	Objímka MASIV / MASIV (heavy duty) pipe clamp / 159-165 mm matice UNI (M12,M16,1/2")	159-165	-	-	125,5	216	40	250	M12/M16/ 1/2"	M10x35 mm	4	20
17000170	Objímka MASIV / MASIV (heavy duty) pipe clamp / 164-170 mm matice UNI (M12,M16,1/2")	164-170	6"	150	128,0	221	40	255	M12/M16/ 1/2"	M10x35 mm	4	20
17000188	Objímka MASIV / MASIV (heavy duty) pipe clamp / 182-188 mm matice UNI (M12,M16,1/2")	182-188	-	-	137,0	239	40	273	M12/M16/ 1/2"	M10x35 mm	4	15
17000203	Objímka MASIV / MASIV (heavy duty) pipe clamp / 193-203 mm matice UNI (M12,M16,1/2")	193-203	-	-	144,5	254	40	295	M12/M16/ 1/2"	M10x35 mm	4	15
17000214	Objímka MASIV / MASIV (heavy duty) pipe clamp / 208-214 mm matice UNI (M12,M16,1/2")	208-214	-	-	150,0	265	40	300	M12/M16/ 1/2"	M10x35 mm	4	15
17000224	Objímka MASIV / MASIV (heavy duty) pipe clamp / 217-224 mm matice UNI (M12,M16,1/2")	217-224	8"	200	155,0	275	40	310	M12/M16/ 1/2"	M10x35 mm	4	15
17000254	Objímka MASIV / MASIV (heavy duty) pipe clamp / 244-254 mm matice UNI (M12,M16,1/2")	244-254	-	-	170,0	305	40	345	M12/M16/ 1/2"	M10x35 mm	4	15
17000277	Objímka MASIV / MASIV (heavy duty) pipe clamp / 267-277 mm matice UNI (M12,M16,1/2")	267-277	10"	250	181,5	328	40	365	M12/M16/ 1/2"	M10x35 mm	4	15
17000282	Objímka MASIV / MASIV (heavy duty) pipe clamp / 278-282 mm matice UNI (M12,M16,1/2")	278-282	-	-	184,0	333	40	380	M12/M16/ 1/2"	M10x35 mm	4	10
17000318	Objímka MASIV / MASIV (heavy duty) pipe clamp / 313-318 mm matice UNI (M12,M16,1/2")	313-318	-	-	202,0	369	40	420	M12/M16/ 1/2"	M10x35 mm	4	9
17000326	Objímka MASIV / MASIV (heavy duty) pipe clamp / 320-326 mm matice UNI (M12,M16,1/2")	320-326	12"	300	206,0	377	40	415	M12/M16/ 1/2"	M10x35 mm	4	7
17000360	Objímka MASIV / MASIV (heavy duty) pipe clamp / 353-360 mm matice UNI (M12,M16,1/2")	353-360	-	-	223,0	411	40	455	M12/M16/ 1/2"	M10x35 mm	4	7
31403045	Matice pro objímky MASIV UNI (mufna) / Circular nut for Heavy duty pipe clamp / 1 1/2" x 34mm	-	-	-	-	-	-	-	-	-	-	1

### Montážní postup / Mounting procedure:





## ZÁVITOVÁ TYČ DIN975 THREADED ROD DIN975



### Popis:

Použitím závitových tyčí je možno závěsy upevnit v různých materiálech a výškách. Závitové tyče jsou celozávitové, v provedení s povrchovou úpravou v pozinku a nerez a z materiálu o pevnosti 4.8 a 8.8. Délky závitových tyčí 1 m, 2 m a 3 m.

### Description:

Threaded rods enable the fixing of suspensions in various heights and into various materials. Threaded rods are full-threaded and made with zinc plated surface coating or stainless steel. Strength material 4.8 or 8.8. Length of threaded rods - 1 m, 2 m and 3 m.

Obj. číslo Supply No. pozink./zinc plated	Obj. číslo Supply No. pozink./zinc plated	Obj. číslo Supply No. Nerez/A2/stainless	Název Name	L (mm)	M Závit Thread	Max. zatížení v tahu Max. tensile load 4.8 / 8.8 (kN)	Balení Package (kg/pcs)
22031000	-	22703010	Závitová tyč / Threaded rod / DIN975 M3x1000 mm	1000	M3	0,62 / 1,66	100
22041000	-	22704010	Závitová tyč / Threaded rod / DIN975 M4x1000 mm	1000	M4	1,09 / 2,90	100
22051000	22450501	22705010	Závitová tyč / Threaded rod / DIN975 M5x1000 mm	1000	M5	1,79 / 4,76	100
22061000	22450601	22706010	Závitová tyč / Threaded rod / DIN975 M6x1000 mm	1000	M6	2,56 / 6,82	100
22081000	22450801	22708010	Závitová tyč / Threaded rod / DIN975 M8x1000 mm	1000	M8	4,69 / 12,51	50
22101000	22451001	22710010	Závitová tyč / Threaded rod / DIN975 M10x1000 mm	1000	M10	7,47 / 19,92	25
22121000	22451201	22712010	Závitová tyč / Threaded rod / DIN975 M12x1000 mm	1000	M12	10,89 / 29,05	20
22141000	22451401	22714010	Závitová tyč / Threaded rod / DIN975 M14x1000 mm	1000	M14	14,96 / 39,89	10
22161000	22451601	22716010	Závitová tyč / Threaded rod / DIN975 M16x1000 mm	1000	M16	20,59 / 54,90	10
22181000	22451801	22718010	Závitová tyč / Threaded rod / DIN975 M18x1000 mm	1000	M18	27,43 / 73,14	10
22201000	22452001	22720010	Závitová tyč / Threaded rod / DIN975 M20x1000 mm	1000	M20	32,17 / 85,79	5
22221000	22452201	22722010	Závitová tyč / Threaded rod / DIN975 M22x1000 mm	1000	M22	43,29 / 115,43	5
22241000	22452401	22724010	Závitová tyč / Threaded rod / DIN975 M24x1000 mm	1000	M24	46,32 / 123,53	5
22271000	22452701	22727010	Závitová tyč / Threaded rod / DIN975 M27x1000 mm	1000	M27	61,07 / 162,84	5
22301000	22453001	22730010	Závitová tyč / Threaded rod / DIN975 M30x1000 mm	1000	M30	74,14 / 197,71	3
-	22453301	-	Závitová tyč / Threaded rod / DIN975 M33x1000 mm	1000	M33	92,76 / 247,36	3
22361000	22453601	22736010	Závitová tyč / Threaded rod / DIN975 M36x1000 mm	1000	M36	108,47 / 289,26	2
-	22453901	-	Závitová tyč / Threaded rod / DIN975 M39x1000 mm	1000	M39	130,71 / 348,57	1
-	22454201	-	Závitová tyč / Threaded rod / DIN975 M42x1000 mm	1000	M42	149,31 / 398,15	1
-	22454501	-	Závitová tyč / Threaded rod / DIN975 M45x1000 mm	1000	M45	175,38 / 467,68	1
-	22454801	-	Závitová tyč / Threaded rod / DIN975 M48x1000 mm	1000	M48	196,66 / 524,43	1
22406002	-	22750620	Závitová tyč / Threaded rod / DIN975 M6x2000 mm	2000	M6	2,56 / 6,82	50
22408002	22450802	22750820	Závitová tyč / Threaded rod / DIN975 M8x2000 mm	2000	M8	4,69 / 12,51	25
22410102	22451002	22751020	Závitová tyč / Threaded rod / DIN975 M10x2000 mm	2000	M10	7,47 / 19,92	25
22412002	22451202	22751220	Závitová tyč / Threaded rod / DIN975 M12x2000 mm	2000	M12	10,89 / 29,05	20
22414002	-	-	Závitová tyč / Threaded rod / DIN975 M14x2000 mm	2000	M14	14,96 / 39,89	10
22416002	22451602	22751620	Závitová tyč / Threaded rod / DIN975 M16x2000 mm	2000	M16	20,59 / 54,90	10
22418002	-	-	Závitová tyč / Threaded rod / DIN975 M18x2000 mm	2000	M18	27,43 / 73,14	5
22420002	22452002	22752020	Závitová tyč / Threaded rod / DIN975 M20x2000 mm	2000	M20	32,17 / 85,79	5
22422002	-	-	Závitová tyč / Threaded rod / DIN975 M22x2000 mm	2000	M22	43,29 / 115,43	1
22424002	22452402	22752420	Závitová tyč / Threaded rod / DIN975 M24x2000 mm	2000	M24	46,32 / 123,53	1
22427002	-	-	Závitová tyč / Threaded rod / DIN975 M27x2000 mm	2000	M27	61,07 / 162,84	1
22430002	22453002	-	Závitová tyč / Threaded rod / DIN975 M30x2000 mm	2000	M30	74,14 / 197,71	1
22440603	-	22770603	Závitová tyč / Threaded rod / DIN975 M6x3000 mm	3000	M6	2,56 / 6,82	25
22440803	22450803	22770803	Závitová tyč / Threaded rod / DIN975 M8x3000 mm	3000	M8	4,69 / 12,51	10
22441003	22451003	22771003	Závitová tyč / Threaded rod / DIN975 M10x3000 mm	3000	M10	7,47 / 19,92	10
22441203	22451203	22771203	Závitová tyč / Threaded rod / DIN975 M12x3000 mm	3000	M12	10,89 / 29,05	10
22441603	22451603	22771603	Závitová tyč / Threaded rod / DIN975 M16x3000 mm	3000	M16	20,59 / 54,90	5
22442003	22452003	22772003	Závitová tyč / Threaded rod / DIN975 M20x3000 mm	3000	M20	32,17 / 85,79	4
22442403	22452403	-	Závitová tyč / Threaded rod / DIN975 M24x3000 mm	3000	M24	46,32 / 123,53	1
22443003	22453003	-	Závitová tyč / Threaded rod / DIN975 M30x3000 mm	3000	M30	74,14 / 197,71	1
22437002	-	-	Závitová tyč trubková / Tubular threaded rod / 1/2"x2000 mm	2000	1/2"	-	1
22438002	-	-	Závitová tyč trubková / Tubular threaded rod / 3/4"x2000 mm	2000	3/4"	-	1
22439002	-	-	Závitová tyč trubková / Tubular threaded rod / 1"x2000 mm	2000	1"	-	1