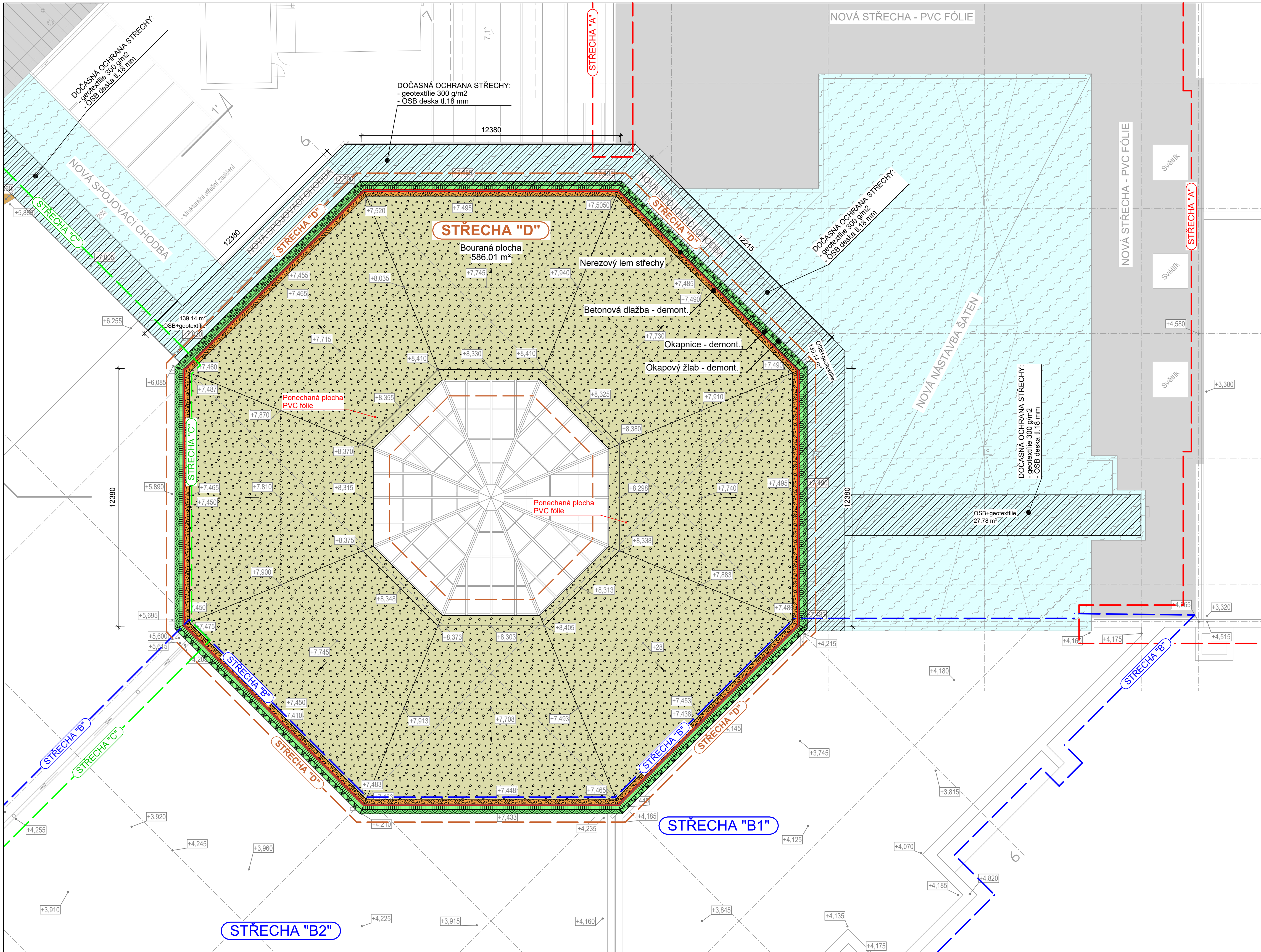


VÝŘEZ - STŘECHA "D"



LEGENDA:

- PLOCHA STŘECHY PLAVECKÉHO BAZÉNU
- NÁSTAVBA BUDOVY REALIZOVANÁ V RÁMCI PŘESTAVBY 2017-2019
- NOVÝ POVRCH STŘECHY PROVEDENÝ V RÁMCI PŘESTAVBY 2017-2019
- ČÁSTEČNĚ DEMONTOVANÝ NOVÝ POVRCH STŘECHY PROVEDENÝ V RÁMCI PŘESTAVBY 2017-2019
- OPLECHOVÁNÍ ATIKY DEMONTOVANÉ PO OBVODU NOVÝCH STŘECH PROVEDENÝCH V RÁMCI PŘESTAVBY 2017-2019
- DEMONTOVANÉ OPLECHOVÁNÍ ATIKY (FeZn plech)
- DEMONTÁŽ ZAKRYTÍ ATIKY (PVC fólie)
- DEMONTÁŽ BETONOVÝCH DLAŽDIC (lemování střechy)
- DEMONTÁŽ OKAPNICE (FeZn plech)
- DEMONTÁŽ OKAPOVÉHO ŽLABU A SVODŮ (FeZn plech)
- DEMONTÁŽ NEREZOVÉHO LEMOVACÍHO PROFILU
- DEMONTÁŽ SKLADBY STÁVAJÍCÍHO STŘEŠNÍHO PLÁŠTĚ
- PLOCHA FÓLIE, KTERÁ NEBUDE Z OKOLÍ JEHLANU DEMONTOVANÁ PO DOPLNĚNÍ TEP. IZOLACE BUDE ZPĚTNĚ NAPOJENA NA NOVOU FÓLII
- PLOCHA DOČASNÉ OCHRANY DŘÍVE REKONSTRUOVANÝCH STŘECH - OCHRANA PROTI POŠKOZENÍ PŘI REALIZACI PRACÍ

BOURACÍ PRÁCE – část „D“:

Provádění bouracích prací bude obsahovat následující práce a úkony.

Před zahájením demontážních prací bude provedena:

- Ochrana nových, dříve rekonstruovaných ploch střech z PVC fólie. Na střechy bude položena geotextilie o min.hm. 300 g/m2 a na ní OSB deska min. tl. 18 mm. Před realizací ochrany bude plocha střechy zametena a zkontrolována z hlediska možného stávajícího poškození. Ochrana střech bude aplikována po celou dobu provádění prací,

Kompletní demontáž střešního pláště obsahuje:

- Demontáž oplechování atik vč. podkladních plechů nebo úchytek, demontáž okapnic vč. podkladních plechů nebo úchytek a okapových žlabů a svodů vč. háků a objímk,
- Demontáž betonových dlaždic a odstranění kameniva – kačírku – v průběhu odstraňování kameniva NESMÍ docházet k jeho hromadění na ploše z důvodu možného nebezpečí lokálního přetížení střechy. Kamenivo nebude skladováno na hromady ani v místě jeho překládání do shozu. V době, kdy nebude možné vysypávat kamenivo přímo do shozu, nesmí docházet k jeho shrabování na hromady,
- Demontáž ukončovacího nerezového lemovacího profilu,
- Demontáž separační geotextilie a tepelné izolace XPS,
- Demontáž hydroizolační fólie z plochy, demontáž podkladní geotextilie a separační fólie,
- Fólie navazující na prosklené zastřešení – jehlán – NEBUDE demontována, bude po provedení zateplení napojena na novou fólii v ploše.

Veškerý demontovaný materiál bude ihned odstraňován z plochy střechy a bude ihned odvážen, příp. dočasně skladován v prostoru skládky v rámci zařízení staveniště.

STŘECHA – část „D“ – SKLADBA STŘECHY STÁVAJÍCÍ STAV

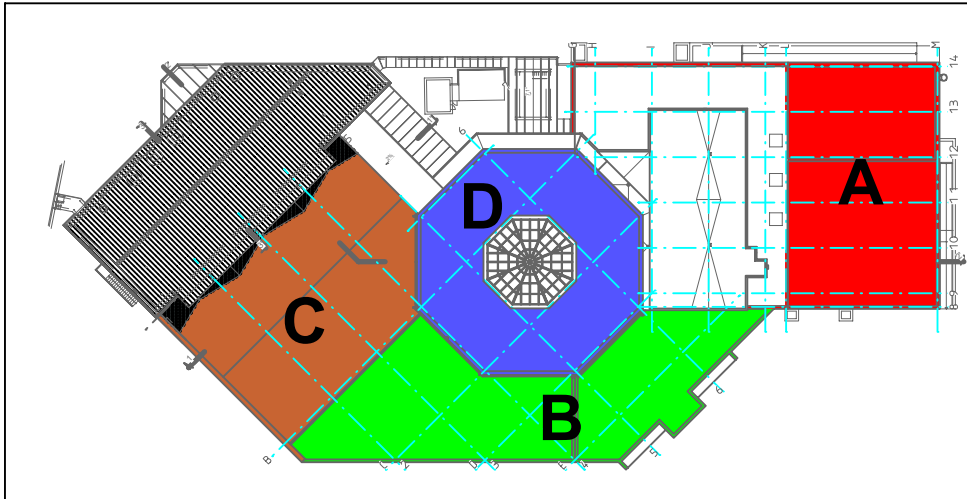
ATIKA

- FeZn plech kotvený pomocí příponky

Střešní plášť (skladba shora dolů)

- Prané říční kamenivo fr. 32-64 50 mm
- Geotextilie 300 g/m2 2 mm
- XPS 120 mm
- Geotextilie 300 g/m2 2 mm
- PVC fólie 2 mm
- Geotextilie 300 g/m2 2 mm
- Separční fólie PVC 1 mm
- Spádová vrstva z lehk. Betonu 50-250 mm
- Nosná konstrukce – trapez. plech s nabetonávkou

SCHEMA ROZDĚLENÍ STŘECH



OKRAJ STŘECHY



OKRAJ STŘECHY



STŘECHA U SVĚTLÍKU



STAVITEL: REAL-INVESTA spol. s r. o. M. ALŠE 210/17 43401 MČSTP tel. / fax: 777 292 628 (projekce: 777 762 633) e-mail: jsviltavsky@real-investa.cz IČO: 46288802	KRESLIL: Ing. Jan Svítavský ZODPOVĚDNÝ PROJEKTANT: Ing. Jan Svítavský
NÁZEV ZADÁNÍ: Oprava střešního pláště AQUACENTRA Teplice Aloise Jiráka 3149, 41501 Teplice	STUPĚŇ: DPS
STAVITEL: Aquacentrum, p.o., Aloise Jiráka 3149, 41501 Teplice	C. DOKLADY: 11/2020
Střecha "D" - Bourací práce	
DATA 1. VYDÁNÍ: 10.12.2020 C. VÝKRES: D.1.1.5	MĚŘÍTKO: 1:100 DĚLA: